

Dom w renklodach 3

PEŁNOBRANŻOWE ODBICIE LUSTRZANE

Dom jednorodzinny parterowy
3 pokoje, 1 kuchnia, 1 łazienka, spiżarka, toaleta,
kotłownia, garaż

powierzchnia domu: 87,68 m²
(bez kotłowni, garażu)

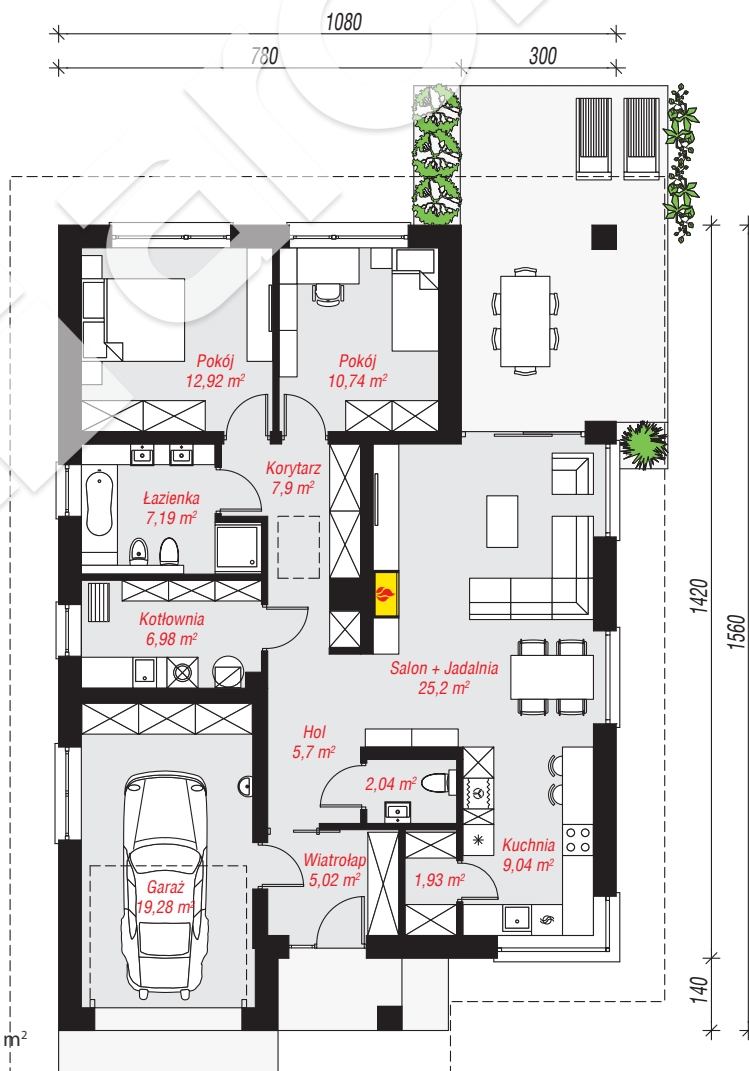
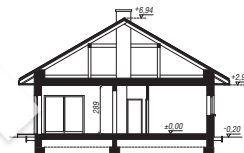
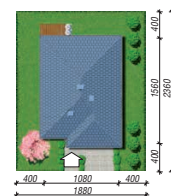
powierzchnia garażu: 19,28 m²
powierzchnia kotłowni: 6,98 m²

powierzchnia zabudowy: 163,73 m²
powierzchnia podłóg: 113,94 m²
kubatura: 840,79 m³
wysokość budynku: 7,14 m
powierzchnia dachu: 246,45 m²

min. wymiary działki: 23,60 x 18,80 m
po adaptacji*: 17,80 x 23,60 m
(Likwidacja okien na elewacji bocznej.)

Technologia i konstrukcja

ściany: bloczek z betonu komórkowego H+H 24 cm, styropian Termo Organika 20 cm, tynk; **strop:** płyta żelbetowa; **dach:** czterospadowy, nachylenie 30 st., więźba drewniana, dachówka ceramiczna; **kocioł:** gazowy, możliwość zamiany na paliwo stałe po adaptacji (pow. kotłowni powyżej 6m²)



PARTER: 113,94 (0,00) m²

Do projektu możesz wprowadzić zmiany,
na które wyrazimy bezpłatną zgodę.

Zobacz dostępne wersje projektu,
wizualizacje wnętrz i zdjęcia z realizacji
na www.archon.pl

