

# Dom w estragonie

Dom jednorodzinny z poddaszem użytkowym  
5 pokoi, 1 kuchnia, 2 łazienki, spiżarka, toaleta,  
kotłownia, garderoby, antresola

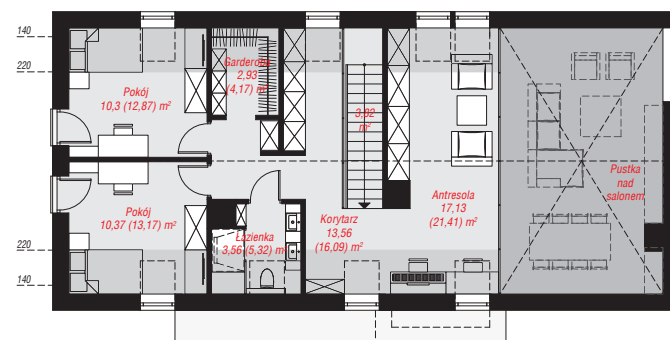
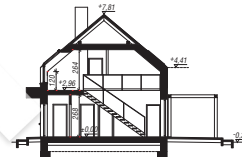
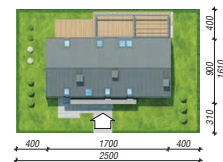
**powierzchnia domu:** 164,31 m<sup>2</sup>  
(bez kotłowni)

**powierzchnia kotłowni:** 4,10 m<sup>2</sup>  
**powierzchnia zabudowy:** 141,93 m<sup>2</sup>  
**powierzchnia podłóg:** 185,80 m<sup>2</sup>  
**kubatura:** 900,16 m<sup>3</sup>  
**wysokość budynku:** 8,15 m  
**powierzchnia dachu:** 179,75 m<sup>2</sup>

**min. wymiary działki:** 16,10 x 25,00 m  
**po adaptacji\*:** 24,00 x 16,10 m  
(Szerokość: likwidacja okien w ścianie bocznej.)

## Technologia i konstrukcja

**ściany:** bloczek z betonu komórkowego H+H 24 cm, styropian Termo Organika 20 cm, tynk; **strop:** płyta żelbetowa; **ścianka kolankowa:** 120 cm; **dach:** dwuspadowy, nachylenie 40 st., więźba drewniana, blacha, okno dachowe 3; **kocioł:** gazowy, możliwość zamiany na paliwo stałe po adaptacji (pow. kotłowni do 6m2)



PARTER: 106,67 (108,98) m<sup>2</sup>

PODDASZE: 61,74 (76,82) m<sup>2</sup>



Do projektu możesz wprowadzić zmiany, na które wyrazimy bezpłatną zgodę.

Zobacz dostępne wersje projektu, wizualizacje wnętrz i zdjęcia z realizacji na [www.archon.pl](http://www.archon.pl)