

# Dom w amarylisach 5 (W)

Dom jednorodzinny z poddaszem użytkowym  
5 pokoi, 1 kuchnia, 2 łazienki, pralnia, garderoby

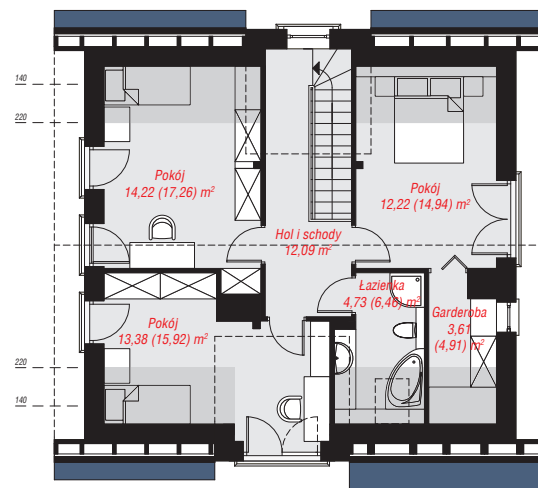
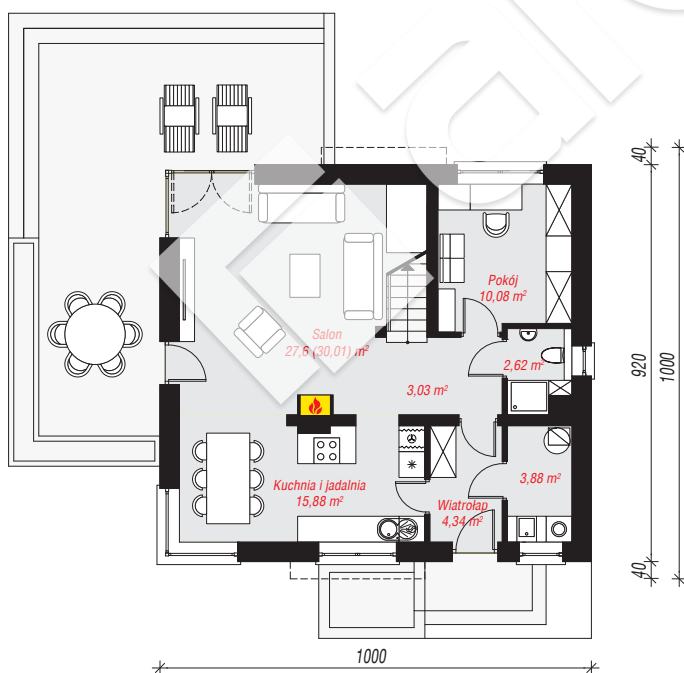
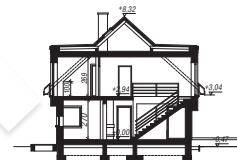
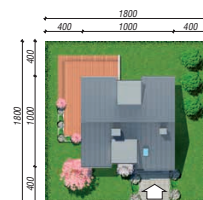
**powierzchnia domu: 127,68 m<sup>2</sup>**

powierzchnia zabudowy: 95,21 m<sup>2</sup>  
powierzchnia podłóg: 141,42 m<sup>2</sup>  
kubatura: 644,95 m<sup>3</sup>  
wysokość budynku: 8,79 m  
powierzchnia dachu: 159,20 m<sup>2</sup>

min. wymiary działki: 18,00 x 18,00 m  
po adaptacji\*: 18,00 x 17,60 m  
(Likwidacja wykusza)

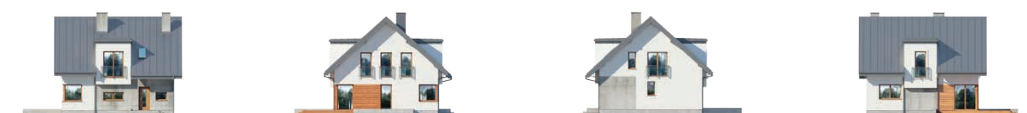
## Technologia i konstrukcja

**ściany:** pustak ceramiczny Porotherm 25 cm, styropian Termo Organika 20 cm, tynk; **strop:** płyta żelbetowa;  
**ścianka kolankowa:** 100 cm; **dach:** dwuspadowy, nachylenie 42 st., więźba drewniana, blacha, okno dachowe 3; **kocioł:** gazowy



PARTER: 67,43 (69,84) m<sup>2</sup>

PODDASZE: 60,25 (71,58) m<sup>2</sup>



Do projektu możesz wprowadzić zmiany, na które wyrazimy bezpłatną zgodę.

Zobacz dostępne wersje projektu, wizualizacje wnętrz i zdjęcia z realizacji na [www.archon.pl](http://www.archon.pl)