

Dom w amarylisach 5 (W)

PEŁNOBRANŻOWE ODBICIE LUSTRZANE

Dom jednorodzinny z poddaszem użytkowym
5 pokoi, 1 kuchnia, 2 łazienki, pralnia, garderoby

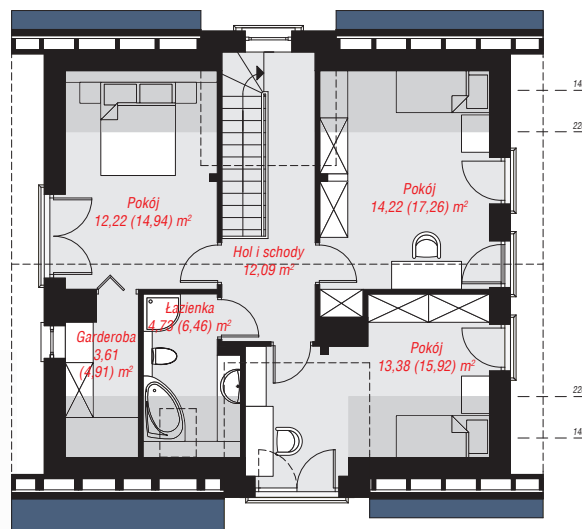
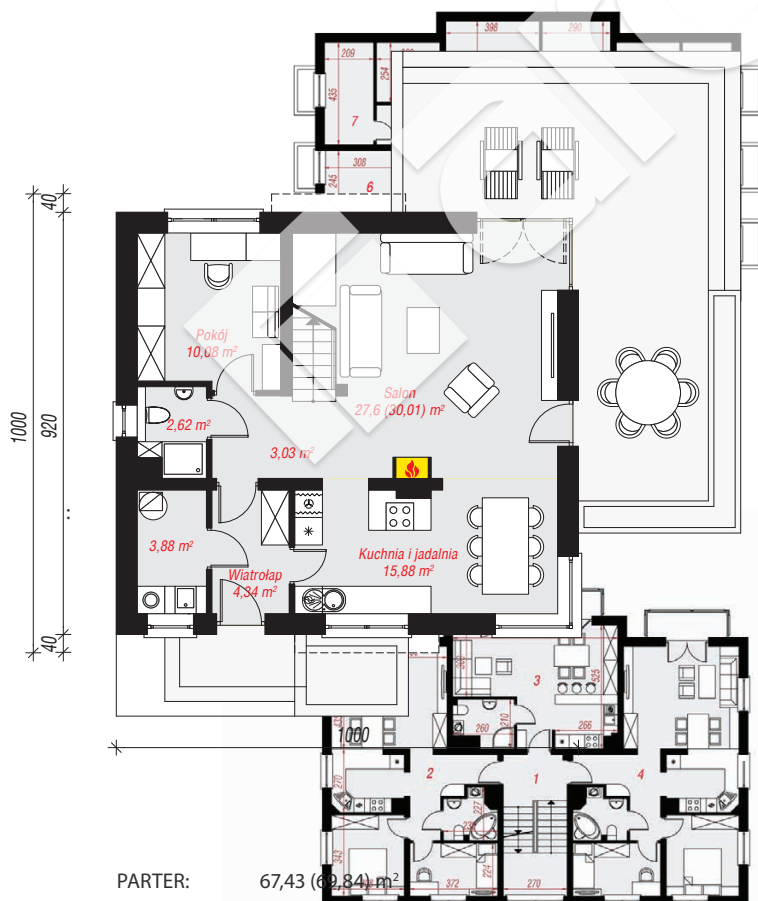
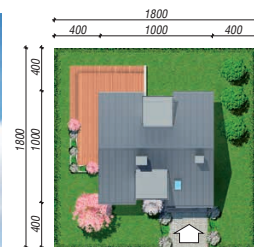
powierzchnia domu: 127,68 m²

powierzchnia zabudowy: 95,21 m²
powierzchnia podłóg: 141,42 m²
kubatura: 644,95 m³
wysokość budynku: 8,79 m
powierzchnia dachu: 159,20 m²

min. wymiary działki: 18,00 x 18,00 m
po adaptacji*: 18,00 x 17,60 m
(Likwidacja wykusza)

Technologia i konstrukcja

ściany: pustak ceramiczny Porotherm 25 cm, styropian Termo Organika 20 cm, tynk; **strop:** płyta żelbetowa;
ścianka kolankowa: 100 cm; **dach:** dwuspadowy, nachylenie 42 st., więźba drewniana, blacha, okno dachowe 3; **kocioł:** gazowy



: 0,00 m²



Do projektu możesz wprowadzić zmiany, na które wyrazimy bezpłatną zgodę.

Zobacz dostępne wersje projektu, wizualizacje wnętrz i zdjęcia z realizacji na www.archon.pl