

Dom przy plantach 9

Budynek wielorodzinny piętrowy

powierzchnia netto: 558,99 m²

powierzchnia zabudowy: 239,96 m²

powierzchnia podłóg: 564,21 m²

kubatura: 2 459,98 m³

wysokość budynku: 11,64 m

powierzchnia dachu: 164,89 m²

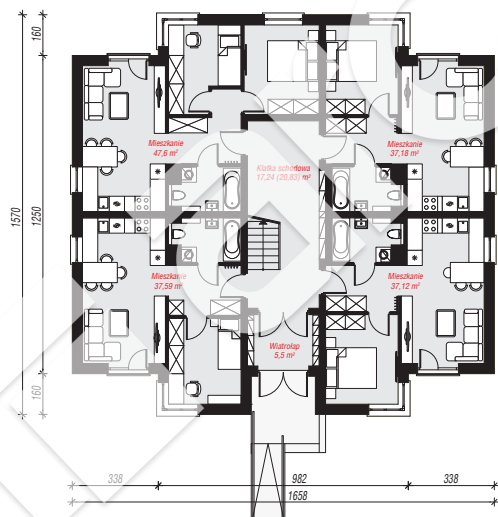
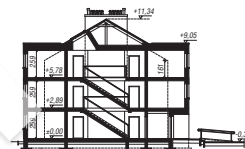
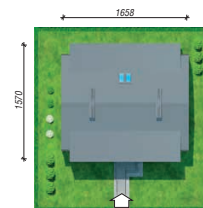
Technologia i konstrukcja

ściany: pustak ceramiczny Porotherm 25 cm, styropian Termo Organika 15 cm, tynk; **strop:** płyta żelbetowa;

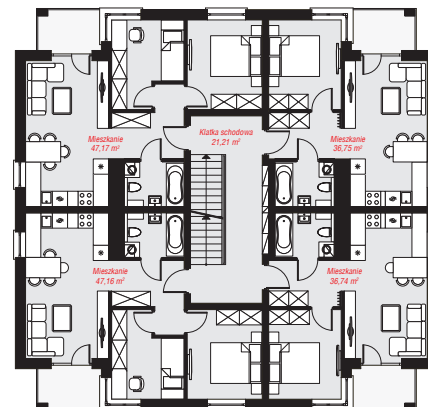
ścianka kolankowa: 161 cm; **dach:** dwuspadowy,

nachylenie 30 st., więźba drewniana, blacha, okno dachowe 3;

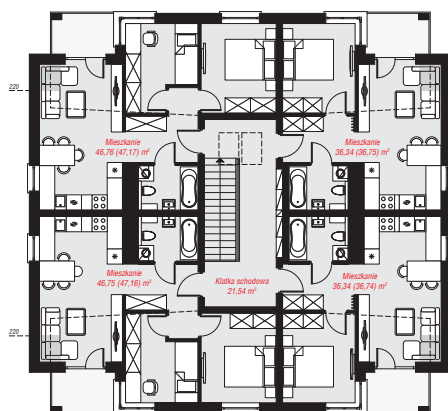
kocioł: piecyki gazowe w mieszkaniach



PARTER: 182,23 (185,82) m²



PIĘTRO: 189,03 (0,00) m²



PODDASZE: 187,73 (189,36) m²



Do projektu możesz wprowadzić zmiany, na które wyrazimy bezpłatną zgodę.

Zobacz dostępne wersje projektu, wizualizacje wnętrz i zdjęcia z realizacji na www.archon.pl