

Dom w zielistkach 5 (G)

PEŁNOBRANŻOWE ODBICIE LUSTRZANE

Dom jednorodzinny z poddaszem użytkowym
5 pokoi, 1 kuchnia, 2 łazienki, spiżarka, kotłownia,
garderoby, garaż, strych

powierzchnia domu: 119,05 m²
(bez kotłowni, garażu, strychu)

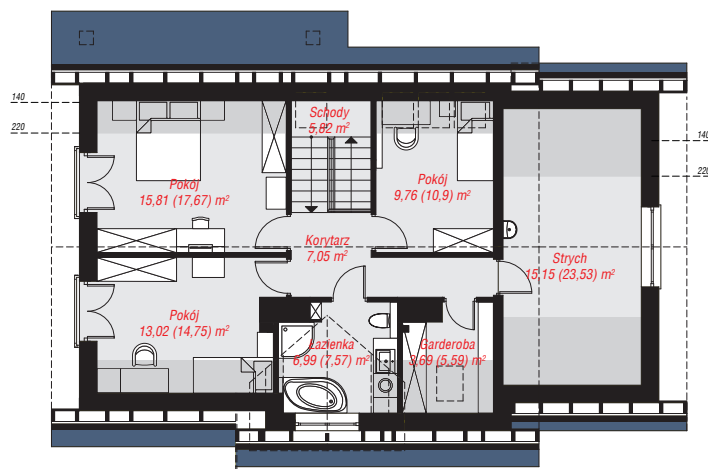
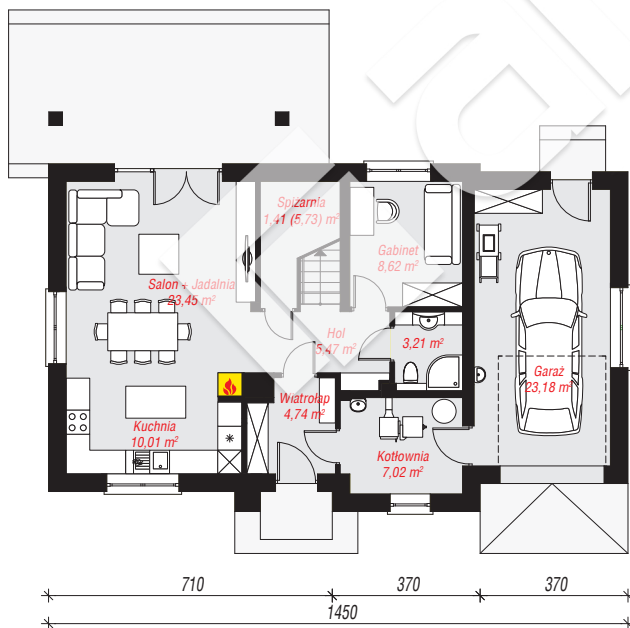
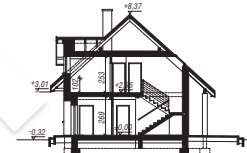
powierzchnia garażu: 23,18 m²
powierzchnia strychu: 15,15 m²
powierzchnia kotłowni: 7,02 m²

powierzchnia zabudowy: 121,42 m²
powierzchnia podłóg: 184,31 m²
kubatura: 799,47 m³
wysokość budynku: 8,69 m
powierzchnia dachu: 236,10 m²

min. wymiary działki: 16,70 x 22,50 m
po adaptacji*: 21,50 x 16,70 m
(Likwidacja okna w garażu i na strychu.)

Technologia i konstrukcja

ściany: bloczek z betonu komórkowego H+H 24 cm, styropian Termo Organika 20 cm, tynk; **strop:** płyta żelbetowa; **ścianka kolankowa:** 147 cm; **dach:** dwuspadowy, nachylenie 42 st., więźba drewniana, dachówka ceramiczna, okno dachowe 3; **kocioł:** na paliwo stałe + alternatywnie gazowy



PARTER: 87,11 (91,43) m²

PODDASZE: 77,29 (92,88) m²



Do projektu możesz wprowadzić zmiany,
na które wyrazimy bezpłatną zgodę.

Zobacz dostępne wersje projektu,
wizualizacje wnętrz i zdjęcia z realizacji
na www.archon.pl