

Dom w mircie 5

PEŁNOBRANŻOWE ODBICIE LUSTRZANE

Dom jednorodzinny piętrowy
5 pokoi, 1 kuchnia, 1 łazienka, spiżarka, toaleta,
kotłownia, garaż

powierzchnia domu: 122,14 m²
(bez kotłowni, garażu)

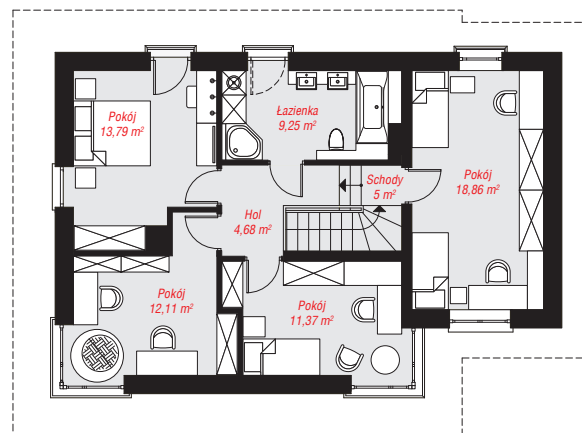
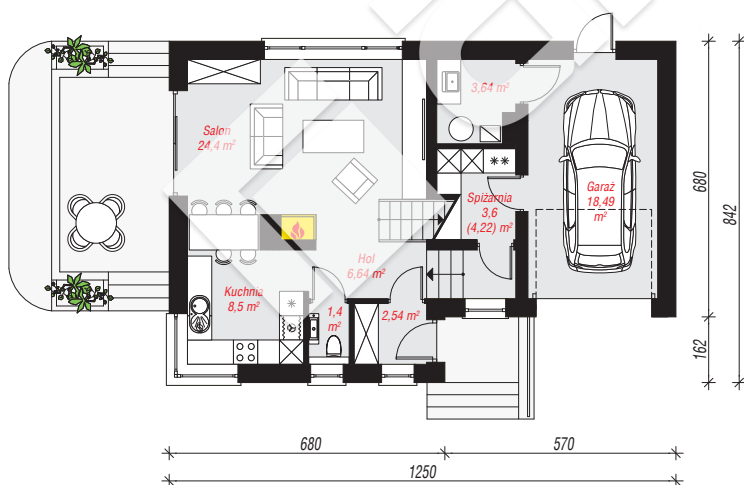
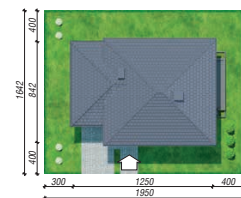
powierzchnia garażu: 18,49 m²
powierzchnia kotłowni: 3,64 m²

powierzchnia zabudowy: 100,43 m²
powierzchnia podłóg: 144,89 m²
kubatura: 756,13 m³
wysokość budynku: 8,71 m
powierzchnia dachu: 156,20 m²

min. wymiary działki: 16,42 x 19,50 m

Technologia i konstrukcja

ściany: pustak ceramiczny Porotherm 25 cm, styropian Termo Organika 20 cm, tynk; **strop:** płyta żelbetowa;
ścianka kolankowa: 72 cm; **dach:** czterospadowy,
nachylenie 18 st., więźba drewniana, dachówka
ceramiczna; **kocioł:** gazowy



PARTER: 69,21 (69,83) m²

PIĘTRO: 75,06 (0,00) m²



Do projektu możesz wprowadzić zmiany,
na które wyrazimy bezpłatną zgodę.

Zobacz dostępne wersje projektu,
wizualizacje wnętrz i zdjęcia z realizacji
na www.archon.pl