

Dom w peperoniach 2

Dom jednorodzinny parterowy
5 pokoi, 1 kuchnia, 2 łazienki, spiżarka, pralnia,
garderoby

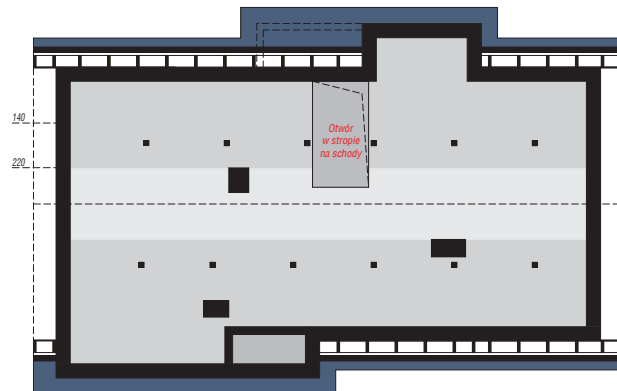
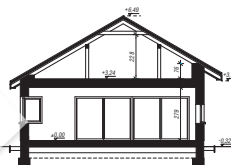
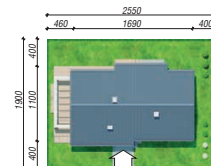
powierzchnia domu: 119,46 m²

powierzchnia zabudowy: 163,58 m²
powierzchnia podłóg: 119,46 m²
kubatura: 882,00 m³
wysokość budynku: 6,81 m
powierzchnia dachu: 234,50 m²

min. wymiary działki: 19,00 x 25,50 m
po adaptacji*: 23,90 x 19,00 m
(Likwidacja okien na elewacji bocznej, zmniejszenie
zadaszenia nad tarasem.)

Technologia i konstrukcja

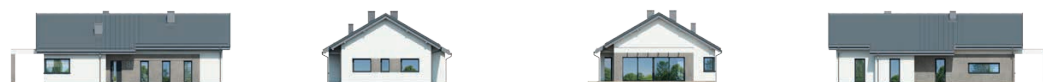
ściany: bloczek z betonu komórkowego H+H 24 cm,
styropian Termo Organika 20 cm, tynk; **strop:** płyta
żelbetowa; **dach:** dwuspadowy, nachylenie 30 st.,
więźba drewniana, blacha; **kocioł:** gazowy



skala 1m

PARTER: 119,46 (0,00) m²

STRYCH NIEOCIEPLONY: 55,02 (123,05) m²



Do projektu możesz wprowadzić zmiany,
na które wyrazimy bezpłatną zgodę.

Zobacz dostępne wersje projektu,
wizualizacje wnętrz i zdjęcia z realizacji
na www.archon.pl