

Dom pod jarząbem 4 ver.2

PEŁNOBRANŻOWE ODBICIE LUSTRZANE

archon
PROJEKTY DOMÓW

Dom jednorodzinny parterowy
4 pokoje, 1 kuchnia, 1 łazienka, spiżarka, toaleta,
kotłownia, garderoby

powierzchnia domu: 112,67 m²
(bez kotłowni)

powierzchnia kotłowni: 4,95 m²

powierzchnia zabudowy: 150,00 m²

powierzchnia podłóg: 117,62 m²

kubatura: 802,00 m³

wysokość budynku: 7,28 m

powierzchnia dachu: 238,50 m²

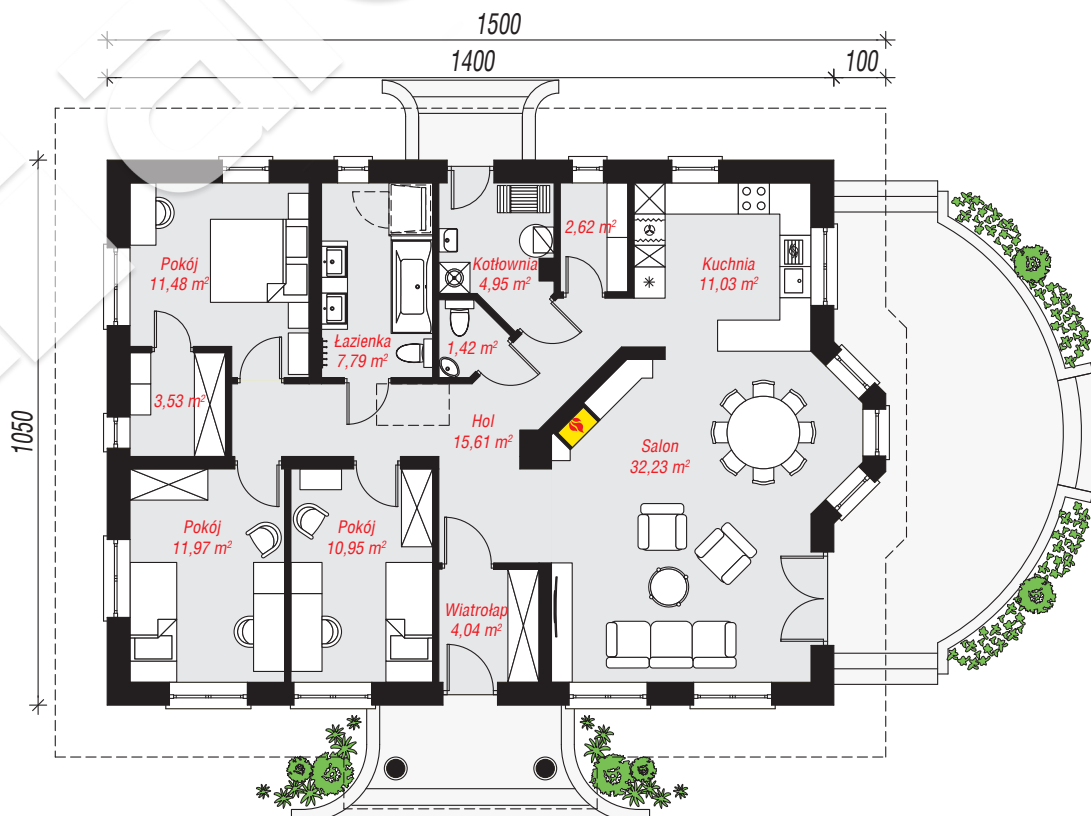
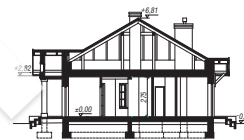
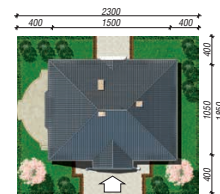
min. wymiary działki: 18,50 x 23,00 m

po adaptacji*: 22,00 x 18,50 m

(Likwidacja wykusza w salonie.)

Technologia i konstrukcja

ściany: bloczek z betonu komórkowego H+H 24 cm, styropian Termo Organika 20 cm, tynk; **strop:** płyta żelbetowa; **dach:** czterospadowy, nachylenie 30 st., więźba drewniana, dachówka ceramiczna; **kocioł:** gazowy, możliwość zamiany na paliwo stałe po adaptacji (pow. kotłowni powyżej 6m²)



PARTER: 117,62 (0,00) m²



Do projektu możesz wprowadzić zmiany,
na które wyrazimy bezpłatną zgodę.

Zobacz dostępne wersje projektu,
wizualizacje wnętrz i zdjęcia z realizacji
na www.archon.pl