

# Dom w granadillach

PEŁNOBRANŻOWE ODBICIE LUSTRZANE

Dom jednorodzinny z poddaszem użytkowym  
5 pokoi, 1 kuchnia, 2 łazienki, spiżarka, kotłownia,  
pralnia, garderoby, antresola, garaż

**powierzchnia domu:** 141,21 m<sup>2</sup>  
(bez kotłowni, garażu)

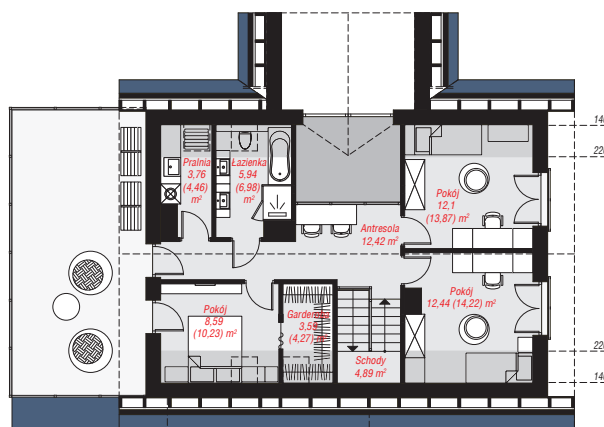
**powierzchnia garażu:** 20,93 m<sup>2</sup>  
**powierzchnia kotłowni:** 10,39 m<sup>2</sup>

**powierzchnia zabudowy:** 143,27 m<sup>2</sup>  
**powierzchnia podłóg:** 182,76 m<sup>2</sup>  
**kubatura:** 854,66 m<sup>3</sup>  
**wysokość budynku:** 8,54 m  
**powierzchnia dachu:** 198,70 m<sup>2</sup>

**min. wymiary działki:** 18,00 x 24,00 m  
**po adaptacji\*:** 23,00 x 17,60 m  
(Zmniejszenie zadaszenia tarasu, likwidacja okien w ścianie bocznej garażu.)

## Technologia i konstrukcja

**ściany:** bloczek z betonu komórkowego H+H 24 cm, styropian Termo Organika 20 cm, tynk; **strop:** płyta żelbetowa; **ścianka kolankowa:** 140 cm; **dach:** dwuspadowy, nachylenie 40 st., więźba drewniana, dachówka ceramiczna, okno dachowe 3; **kocioł:** na paliwo stałe + alternatywnie gazowy



Do projektu możesz wprowadzić zmiany, na które wyrazimy bezpłatną zgodę.

Zobacz dostępne wersje projektu, wizualizacje wnętrz i zdjęcia z realizacji na [www.archon.pl](http://www.archon.pl)