

Dom w jabłonkach 7 (T)

PEŁNOBRANŻOWE ODBICIE LUSTRZANE

Dom jednorodzinny z poddaszem użytkowym
5 pokoi, 1 kuchnia, 2 łazienki, spiżarka, kotłownia,
pralnia, garderoby, pomieszczenie gospodarcze

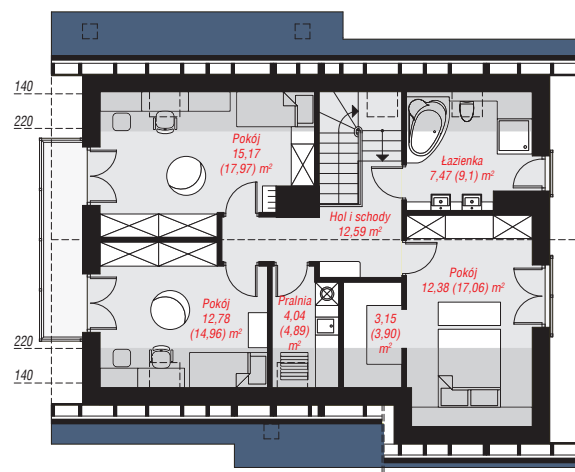
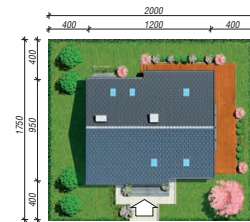
powierzchnia domu: 139,25 m²
(bez kotłowni)

powierzchnia kotłowni: 5,31 m²
powierzchnia zabudowy: 106,86 m²
powierzchnia podłóg: 160,54 m²
kubatura: 721,33 m³
wysokość budynku: 8,60 m
powierzchnia dachu: 198,50 m²

min. wymiary działki: 17,50 x 20,00 m
po adaptacji*: 19,00 x 16,50 m
(Likwidacja okien w ścianie bocznej, doprojektowanie okien
połączonych.
Wyrównanie elewacji frontowej.)

Technologia i konstrukcja

ściany: pustak ceramiczny Porotherm 25 cm, styropian
Termo Organika 20 cm, tynk; **strop:** gęstożebrowy
Teriva; **ścianka kolankowa:** 135 cm; **dach:**
dwuspadowy, nachylenie 40 st., więźba drewniana,
dachówka ceramiczna, okno dachowe 3; **kocioł:** na
paliwo stałe + alternatywnie gazowy



PARTER: 76,98 (80,07) m²

PODDASZE: 67,58 (80,47) m²



Do projektu możesz wprowadzić zmiany,
na które wyrazimy bezpłatną zgodę.

Zobacz dostępne wersje projektu,
wizualizacje wnętrz i zdjęcia z realizacji
na www.archon.pl