

# Dom w topolach

Dom jednorodzinny z poddaszem użytkowym  
5 pokoi, 1 kuchnia, 2 łazienki, spiżarka, kotłownia,  
pralnia, pomieszczenie gospodarcze, garaż, strych

**powierzchnia domu: 153,61 m<sup>2</sup>**  
(bez kotłowni, garażu, strychu)

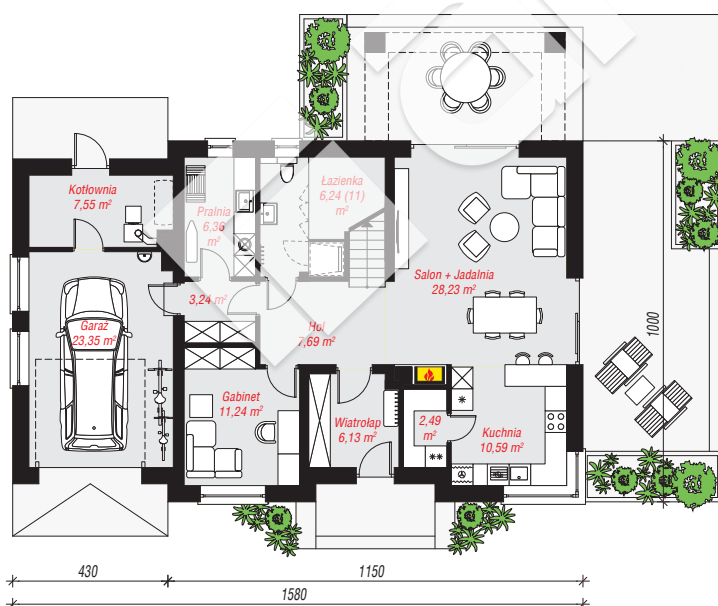
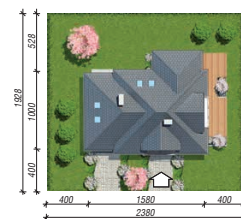
powierzchnia garażu: 23,35 m<sup>2</sup>  
powierzchnia strychu: 9,47 m<sup>2</sup>  
powierzchnia kotłowni: 7,55 m<sup>2</sup>

powierzchnia zabudowy: 154,73 m<sup>2</sup>  
powierzchnia podłóg: 239,35 m<sup>2</sup>  
kubatura: 934,72 m<sup>3</sup>  
wysokość budynku: 8,35 m  
powierzchnia dachu: 288,70 m<sup>2</sup>

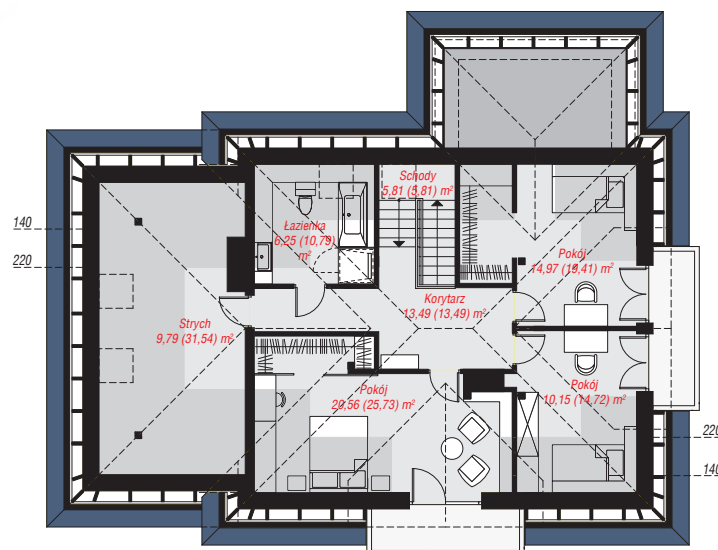
min. wymiary działki: 19,28 x 23,80 m  
po adaptacji\*: 22,80 x 18,00 m  
(Likwidacja okien w garażu, skrócenie zadaszenia nad tarasem, likwidacja lub przesunięcie okien na strychu.)

## Technologia i konstrukcja

**ściany:** pustak ceramiczny Porotherm 25 cm, styropian Termo Organika 20 cm, tynk; **strop:** płyta żelbetowa;  
**ścianka kolankowa:** 107 cm; **dach:** czterospadowy, nachylenie 37 st., więźba drewniana, dachówka ceramiczna, okno dachowe 3; **kocioł:** na paliwo stałe + alternatywnie gazowy



PARTER: 113,11 (117,87) m<sup>2</sup>



PODDASZE: 80,87 (121,48) m<sup>2</sup>



Do projektu możesz wprowadzić zmiany,  
na które wyrazimy bezpłatną zgodę.

Zobacz dostępne wersje projektu,  
wizualizacje wnętrz i zdjęcia z realizacji  
na [www.archon.pl](http://www.archon.pl)