

Dom w szafirach ver.2

Dom jednorodzinny z poddaszem użytkowym
4 pokoje, 1 kuchnia, 1 łazienka, spiżarka, toaleta,
kotłownia, garderoba, garaż

powierzchnia domu: 124,18 m²
(bez kotłowni, garażu)

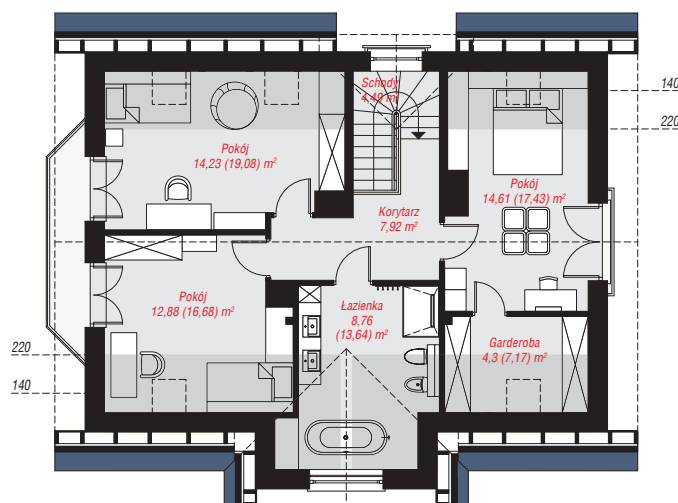
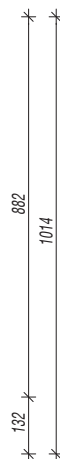
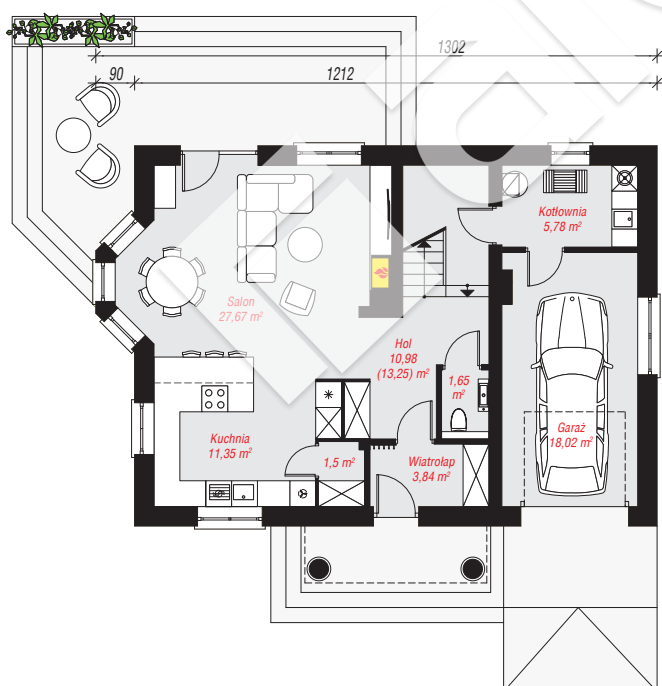
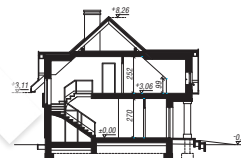
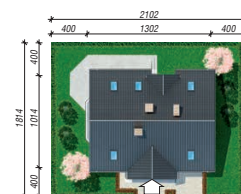
powierzchnia garażu: 18,02 m²
powierzchnia kotłowni: 5,78 m²

powierzchnia zabudowy: 115,49 m²
powierzchnia podłóg: 169,47 m²
kubatura: 769,19 m³
wysokość budynku: 8,73 m
powierzchnia dachu: 198,30 m²

min. wymiary działki: 18,14 x 21,02 m
po adaptacji*: 20,12 x 16,82 m
(Likwidacja wykusza, modyfikacja jaskółki nad wejściem.)

Technologia i konstrukcja

ściany: pustak ceramiczny Porotherm 25 cm, styropian Termo Organika 20 cm, tynk; **strop:** gęstożebrowy Teriva; **ścianka kolankowa:** 99 cm; **dach:** dwuspadowy, nachylenie 42 st., więźba drewniana, dachówka ceramiczna, okno dachowe 3; **kocioł:** gazowy, możliwość zamiany na paliwo stałe po adaptacji (pow. kotłowni do 6m²)



PARTER: 80,79 (83,06) m²

PODDASZE: 67,19 (86,41) m²



Do projektu możesz wprowadzić zmiany,
na które wyrazimy bezpłatną zgodę.

Zobacz dostępne wersje projektu,
wizualizacje wnętrz i zdjęcia z realizacji
na www.archon.pl