

Dom w werbenach 6 (G2) ver.2

PEŁNOBRANŻOWE ODBICIE LUSTRZANE

Dom jednorodzinny z poddaszem użytkowym
7 pokoi, 1 kuchnia, 2 łazienki, kotłownia, garaż

powierzchnia domu: 163,21 m²
(bez kotłowni, garażu)

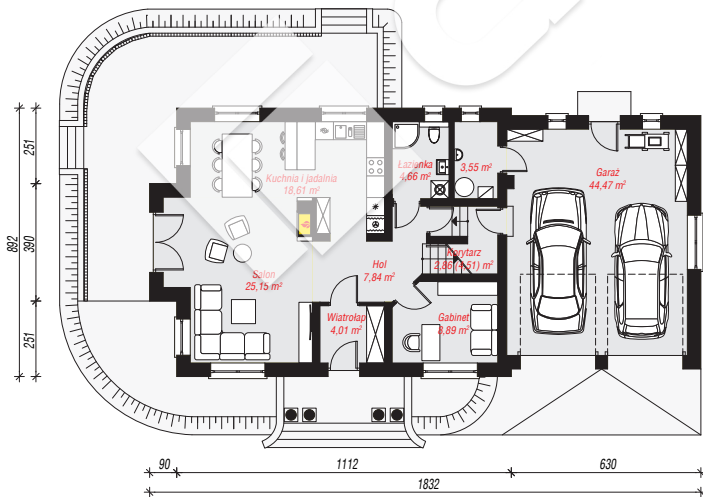
powierzchnia garażu: 44,47 m²
powierzchnia kotłowni: 3,55 m²

powierzchnia zabudowy: 156,84 m²
powierzchnia podłóg: 254,98 m²
kubatura: 999,20 m³
wysokość budynku: 8,81 m
powierzchnia dachu: 258,90 m²

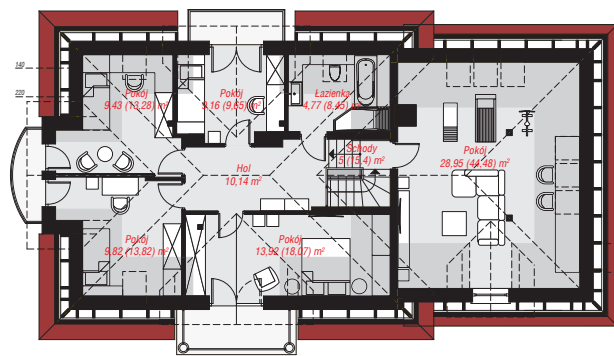
min. wymiary działki: 16,92 x 26,32 m
po adaptacji*: 24,42 x 16,92 m
(Likwidacja okna w garażu, likwidacja okien połaciowych w pokoju na poddaszu. Likwidacja wykusza.)

Technologia i konstrukcja

ściany: pustak ceramiczny Porotherm 25 cm, stropian Termo Organika 20 cm, tynk; **strop:** gęstożebrowy Teriva; **ścianka kolankowa:** 112 cm; **dach:** czterospadowy, nachylenie 40 st., więźba drewniana, dachówka ceramiczna, okno dachowe 3; **kocioł:** gazowy, możliwość zamiany na paliwo stałe po adaptacji (pow. kotłowni do 6m2)



PARTER: 120,04 (121,69) m²



PODDASZE: 91,19 (133,29) m²



Do projektu możesz wprowadzić zmiany, na które wyrazimy bezpłatną zgodę.

Zobacz dostępne wersje projektu, wizualizacje wnętrz i zdjęcia z realizacji na www.archon.pl