

Dom w malinówkach 5 (B)

PEŁNOBRANŻOWE ODBICIE LUSTRZANE

Dom do zabudowy bliźniaczej z poddaszem użytkowym
5 pokoi, 1 kuchnia, 2 łazienki, kotłownia, pralnia, garderoby, garaż

powierzchnia domu: 121,64 m²
(bez kotłowni, garażu)

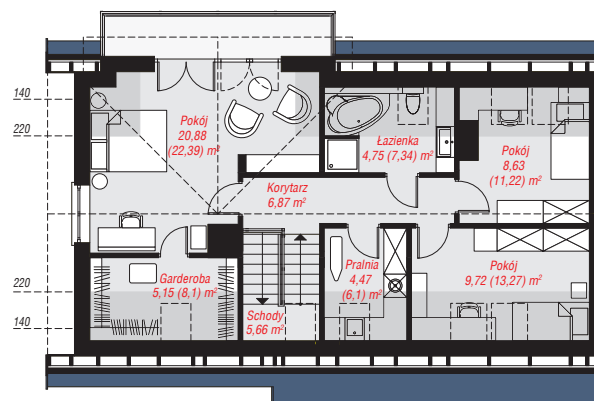
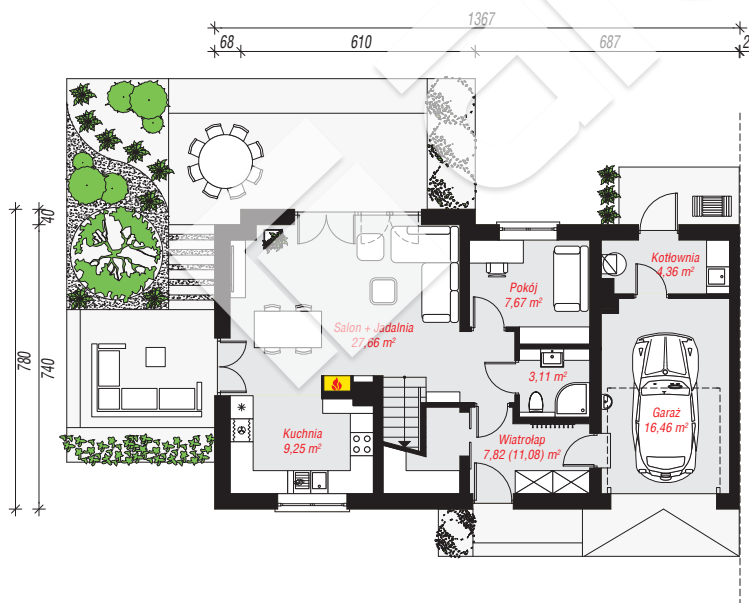
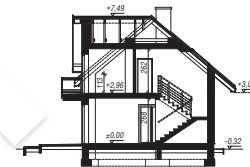
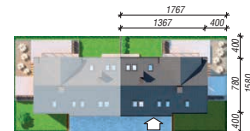
powierzchnia garażu: 16,46 m²
powierzchnia kotłowni: 4,36 m²

powierzchnia zabudowy: 104,31 m²
powierzchnia podłóg: 160,54 m²
kubatura: 671,87 m³
wysokość budynku: 7,81 m
powierzchnia dachu: 177,50 m²

min. wymiary działki: 15,80 x 17,67 m
po adaptacji*: 16,67 x 15,80 m
(Likwidacja okien na ścianie bocznej.)

Technologia i konstrukcja

ściany: pustak ceramiczny Porotherm 25 cm, styropian Termo Organika 15 cm, tynk; **strop:** płyta żelbetowa;
ścianka kolankowa: 113 cm; **dach:** dwuspadowy, nachylenie 40 st., więźba drewniana, dachówka ceramiczna, okno dachowe 4; **kocioł:** gazowy



PARTER: 76,33 (79,59) m²

PODDASZE: 66,13 (80,95) m²



Do projektu możesz wprowadzić zmiany, na które wyrazimy bezpłatną zgodę.

Zobacz dostępne wersje projektu, wizualizacje wnętrz i zdjęcia z realizacji na www.archon.pl