

# Dom w santini (G2)

Dom jednorodzinny z poddaszem użytkowym  
5 pokoi, 1 kuchnia, 3 łazienki, spiżarka, kotłownia,  
pralnia, garderoby, antresola, garaż

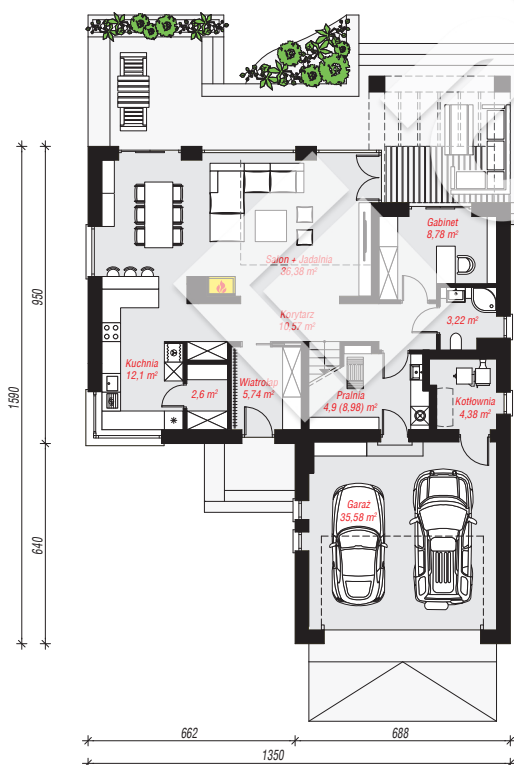
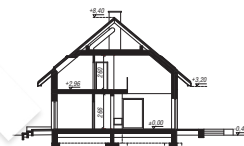
**powierzchnia domu:** 158,60 m<sup>2</sup>  
(bez kotłowni, garażu)

powierzchnia garażu: 35,58 m<sup>2</sup>  
powierzchnia kotłowni: 4,38 m<sup>2</sup>

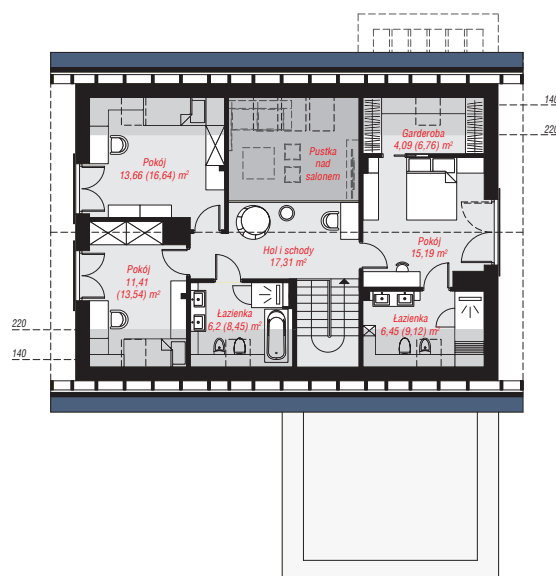
powierzchnia zabudowy: 173,46 m<sup>2</sup>  
powierzchnia podłóg: 215,34 m<sup>2</sup>  
kubatura: 1 044,86 m<sup>3</sup>  
wysokość budynku: 8,87 m  
powierzchnia dachu: 226,70 m<sup>2</sup>  
min. wymiary działki: 23,90 x 21,50 m

## Technologia i konstrukcja

**ściany:** bloczek z betonu komórkowego H+H 24 cm,  
styropian Termo Organika 20 cm, tynk; **strop:** płyta  
żelbetowa; **ścianka kolankowa:** 120 cm; **dach:**  
dwuspadowy, nachylenie 40 st., więźba drewniana,  
dachówka ceramiczna, okno dachowe 3; **kocioł:** na  
paliwo stałe + alternatywnie gazowy



PARTER: 124,25 (128,33) m<sup>2</sup>



PODDASZE: 74,31 (87,01) m<sup>2</sup>



Do projektu możesz wprowadzić zmiany,  
na które wyrazimy bezpłatną zgodę.

Zobacz dostępne wersje projektu,  
wizualizacje wnętrz i zdjęcia z realizacji  
na [www.archon.pl](http://www.archon.pl)