

Dom w gaurach 6 (G2)

PEŁNOBRANŻOWE ODBICIE LUSTRZANE

Dom jednorodzinny parterowy
4 pokoje, 1 kuchnia, 2 łazienki, spiżarka, kotłownia,
garderoby, pomieszczenie gospodarcze, garaż

powierzchnia domu: 118,95 m²
(bez kotłowni, garażu)

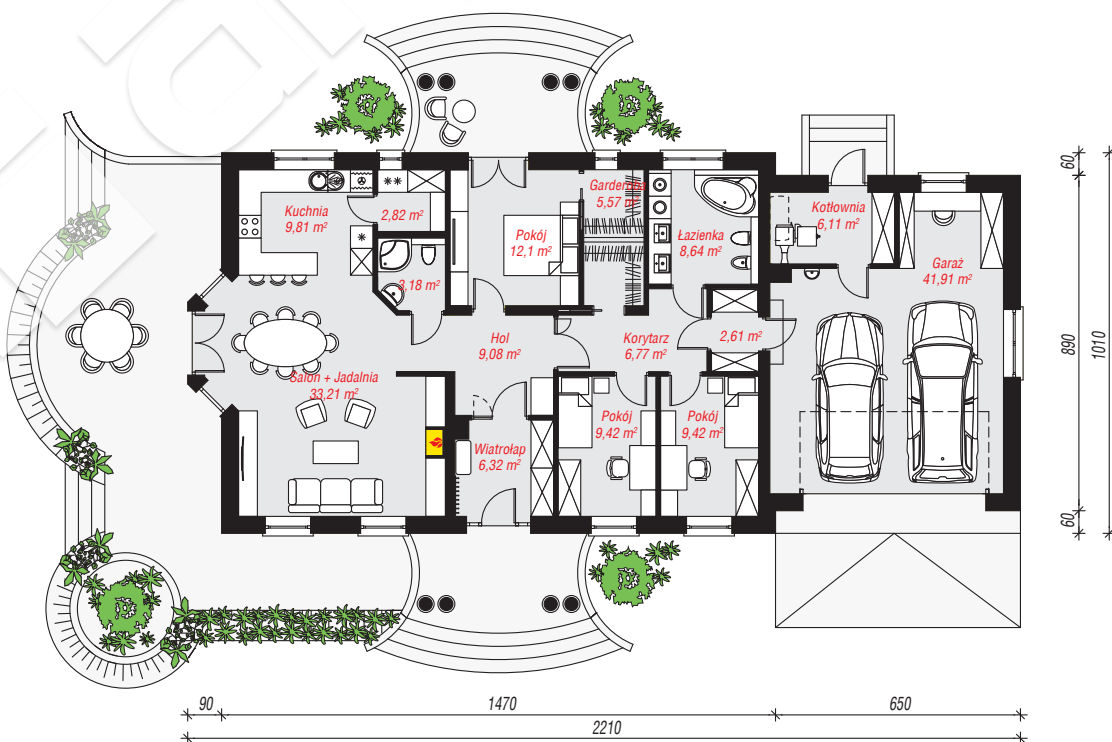
powierzchnia garażu: 41,91 m²
powierzchnia kotłowni: 6,11 m²

powierzchnia zabudowy: 210,34 m²
powierzchnia podłóg: 166,97 m²
kubatura: 1 123,87 m³
wysokość budynku: 7,45 m
powierzchnia dachu: 345,20 m²

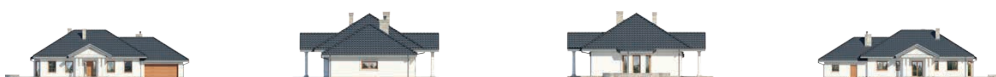
min. wymiary działki: 18,10 x 30,10 m
po adaptacji*: 28,20 x 18,10 m
(Likwidacja wykusza. Likwidacja okna na ścianie bocznej w garażu.)

Technologia i konstrukcja

ściany: pustak ceramiczny Porotherm 25 cm, styropian Termo Organika 20 cm, tynk; **strop:** płyta żelbetowa;
dach: czterospadowy, nachylenie 32 st., więźba drewniana, dachówka ceramiczna; **kocioł:** na paliwo stałe + alternatywnie gazowy



PARTER: 166,97 (0,00) m²



Do projektu możesz wprowadzić zmiany,
na które wyrazimy bezpłatną zgodę.

Zobacz dostępne wersje projektu,
wizualizacje wnętrz i zdjęcia z realizacji
na www.archon.pl