

# Dom w modrzewnicy 3 (G2)

Dom jednorodzinny parterowy  
5 pokoi, 1 kuchnia, 2 łazienki, spiżarka, kotłownia,  
pralnia, garderoby, garaż

**powierzchnia domu:** 131,43 m<sup>2</sup>  
(bez kotłowni, garażu)

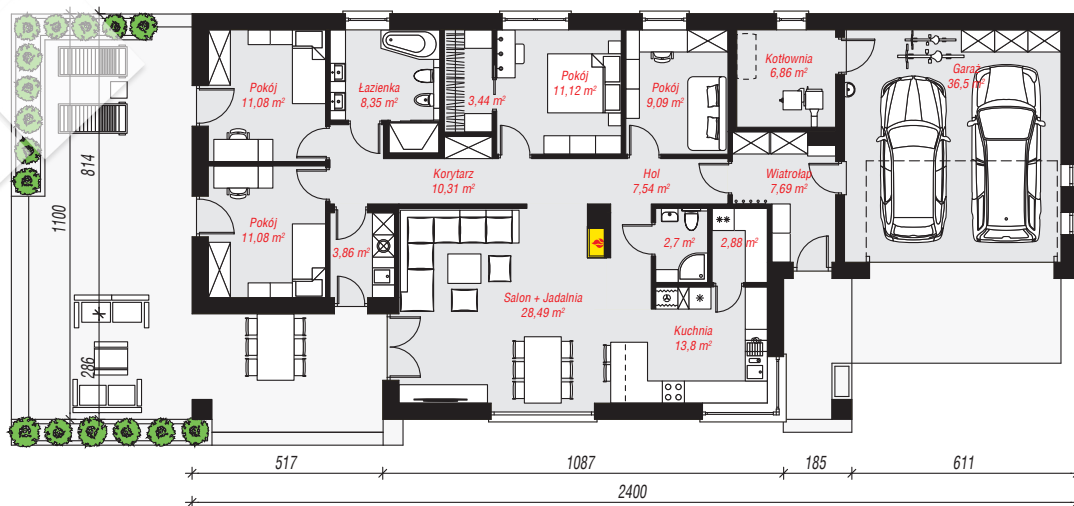
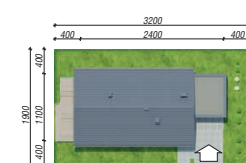
powierzchnia garażu: 36,50 m<sup>2</sup>  
powierzchnia kotłowni: 6,86 m<sup>2</sup>

powierzchnia zabudowy: 242,06 m<sup>2</sup>  
powierzchnia podłóg: 174,79 m<sup>2</sup>  
kubatura: 1 206,54 m<sup>3</sup>  
wysokość budynku: 7,00 m  
powierzchnia dachu: 283,60 m<sup>2</sup>

min. wymiary działki: 19,00 x 32,00 m  
po adaptacji\*: 31,00 x 19,00 m  
(Likwidacja okien w garażu)

## Technologia i konstrukcja

**ściany:** bloczek z betonu komórkowego H+H 24 cm, styropian Termo Organika 20 cm, tynk; **strop:** płyta żelbetowa; **dach:** dwuspadowy, nachylenie 30 st., więźba drewniana, dachówka ceramiczna; **kocioł:** na paliwo stałe + alternatywnie gazowy



PARTER: 174,79 (0,00) m<sup>2</sup>



Do projektu możesz wprowadzić zmiany,  
na które wyrazimy bezpłatną zgodę.

Zobacz dostępne wersje projektu,  
wizualizacje wnętrz i zdjęcia z realizacji  
na [www.archon.pl](http://www.archon.pl)