

Dom w kokosach (G) ver.2

Dom jednorodzinny z poddaszem użytkowym
5 pokoi, 1 kuchnia, 2 łazienki, toaleta, kotłownia,
pralnia, garderoby, garaż

powierzchnia domu: 158,88 m²
(bez kotłowni, garażu)

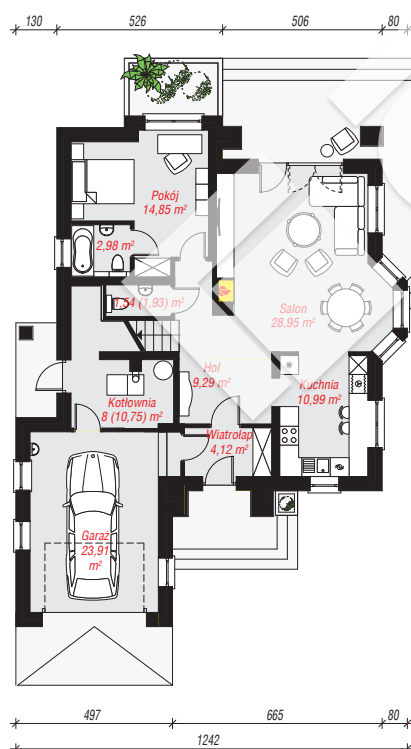
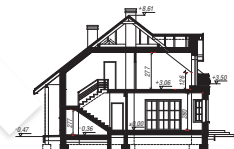
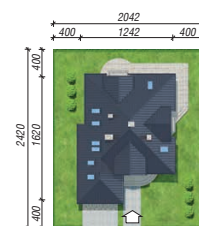
powierzchnia garażu: 23,91 m²
powierzchnia kotłowni: 8,00 m²

powierzchnia zabudowy: 150,19 m²
powierzchnia podłóg: 222,16 m²
kubatura: 947,89 m³
wysokość budynku: 9,08 m
powierzchnia dachu: 250,00 m²

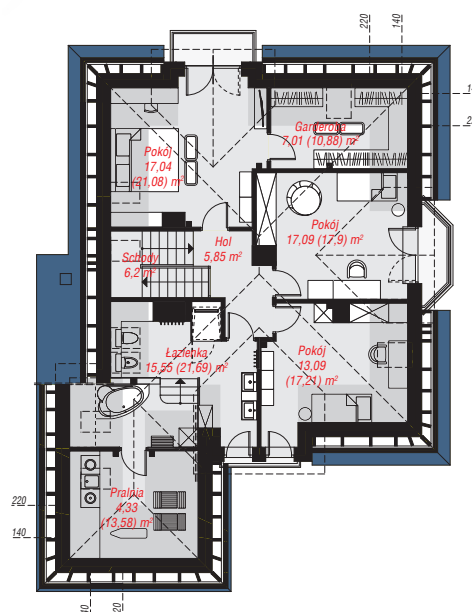
min. wymiary działki: 24,20 x 20,42 m
po adaptacji*: 19,62 x 24,20 m
(Likwidacja wykusza)

Technologia i konstrukcja

ściany: pustak ceramiczny Porotherm 25 cm, styropian Termo Organika 20 cm, tynk; **strop:** płyta żelbetowa;
ścianka kolankowa: 126 cm; **dach:** czterospadowy, nachylenie 38 st., więźba drewniana, dachówka ceramiczna, okno dachowe 4; **kocioł:** na paliwo stałe + alternatywnie gazowy



PARTER: 104,63 (107,77) m²



PODDASZE: 86,16 (114,39) m²



Do projektu możesz wprowadzić zmiany,
na które wyrazimy bezpłatną zgodę.

Zobacz dostępne wersje projektu,
wizualizacje wnętrz i zdjęcia z realizacji
na www.archon.pl