

Dom w modrzewnicy 3 (G2)

PEŁNOBRANŻOWE ODBICIE LUSTRZANE

Dom jednorodzinny parterowy
5 pokoi, 1 kuchnia, 2 łazienki, spiżarka, kotłownia,
pralnia, garderoby, garaż

powierzchnia domu: 131,43 m²
(bez kotłowni, garażu)

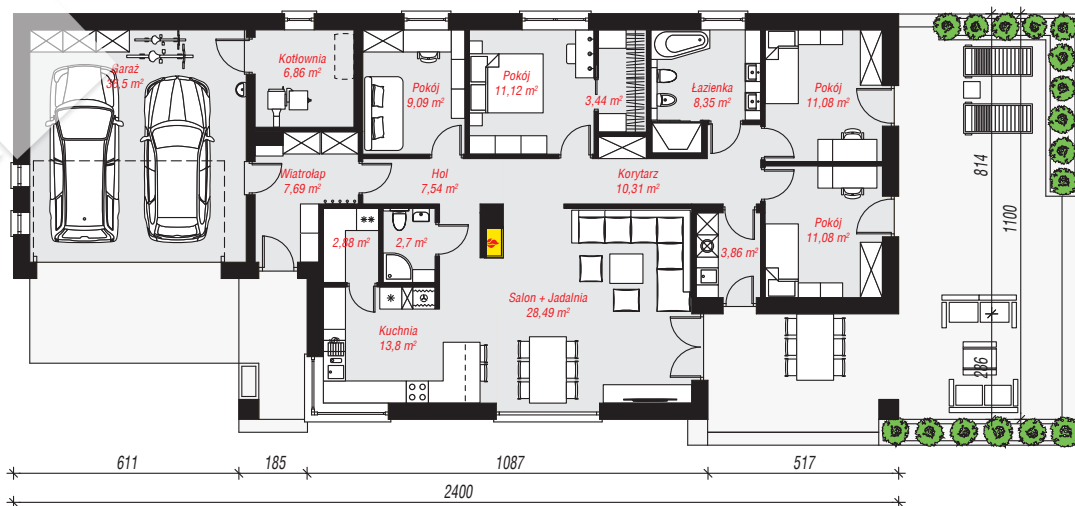
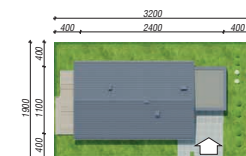
powierzchnia garażu: 36,50 m²
powierzchnia kotłowni: 6,86 m²

powierzchnia zabudowy: 242,06 m²
powierzchnia podłóg: 174,79 m²
kubatura: 1 206,54 m³
wysokość budynku: 7,00 m
powierzchnia dachu: 283,60 m²

min. wymiary działki: 19,00 x 32,00 m
po adaptacji*: 31,00 x 19,00 m
(Likwidacja okien w garażu)

Technologia i konstrukcja

ściany: bloczek z betonu komórkowego H+H 24 cm, styropian Termo Organika 20 cm, tynk; **strop:** płyta żelbetowa; **dach:** dwuspadowy, nachylenie 30 st., więźba drewniana, dachówka ceramiczna; **kocioł:** na paliwo stałe + alternatywnie gazowy



PARTER: 174,79 (0,00) m²

Do projektu możesz wprowadzić zmiany, na które wyrazimy bezpłatną zgodę.

Zobacz dostępne wersje projektu, wizualizacje wnętrz i zdjęcia z realizacji na www.archon.pl

