

# Dom w kokosach (G) ver.2

PEŁNOBRANŻOWE ODBICIE LUSTRZANE

Dom jednorodzinny z poddaszem użytkowym  
5 pokoi, 1 kuchnia, 2 łazienki, toaleta, kotłownia,  
pralnia, garderoby, garaż

**powierzchnia domu:** 158,88 m<sup>2</sup>  
(bez kotłowni, garażu)

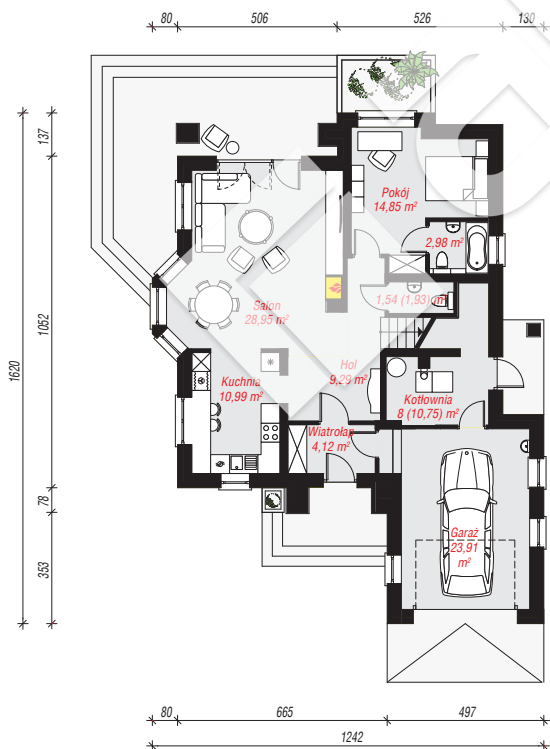
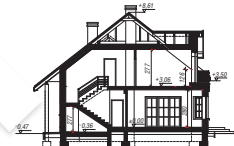
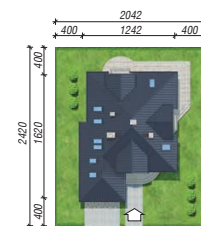
powierzchnia garażu: 23,91 m<sup>2</sup>  
powierzchnia kotłowni: 8,00 m<sup>2</sup>

powierzchnia zabudowy: 150,19 m<sup>2</sup>  
powierzchnia podłóg: 222,16 m<sup>2</sup>  
kubatura: 947,89 m<sup>3</sup>  
wysokość budynku: 9,08 m  
powierzchnia dachu: 250,00 m<sup>2</sup>

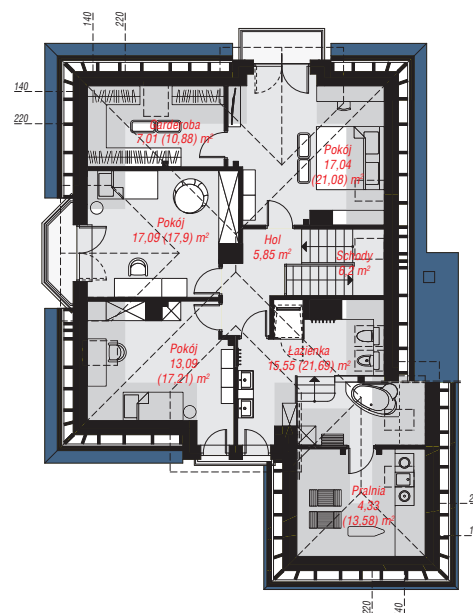
min. wymiary działki: 24,20 x 20,42 m  
po adaptacji\*: 19,62 x 24,20 m  
(Likwidacja wykusza)

## Technologia i konstrukcja

**ściany:** pustak ceramiczny Porotherm 25 cm, styropian Termo Organika 20 cm, tynk; **strop:** płyta żelbetowa;  
**ścianka kolankowa:** 126 cm; **dach:** czterospadowy, nachylenie 38 st., więźba drewniana, dachówka ceramiczna, okno dachowe 4; **kocioł:** na paliwo stałe + alternatywnie gazowy



PARTER: 104,63 (107,77) m<sup>2</sup>



PODDASZE: 86,16 (114,39) m<sup>2</sup>



Do projektu możesz wprowadzić zmiany,  
na które wyrazimy bezpłatną zgodę.

Zobacz dostępne wersje projektu,  
wizualizacje wnętrz i zdjęcia z realizacji  
na [www.archon.pl](http://www.archon.pl)