

Dom w śliwach 2 (G2)

PEŁNOBRANŻOWE ODBICIE LUSTRZANE

Dom jednorodzinny z poddaszem użytkowym
5 pokoi, 1 kuchnia, 2 łazienki, spiżarka, kotłownia,
garderoby, pomieszczenie gospodarcze, garaż,
strych

powierzchnia domu: 139,16 m²
(bez kotłowni, garażu, strychu)

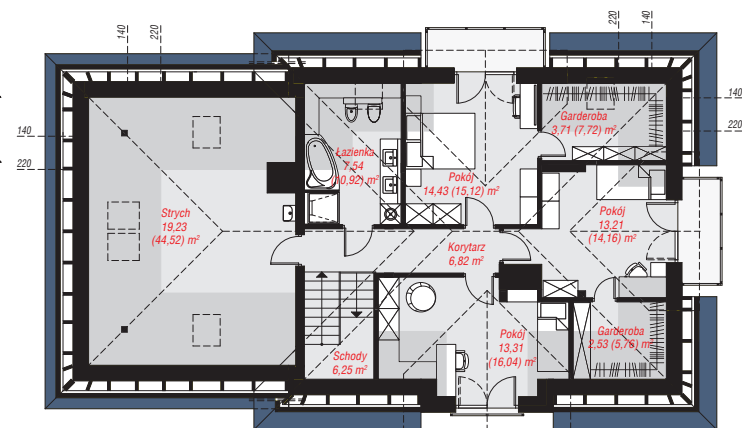
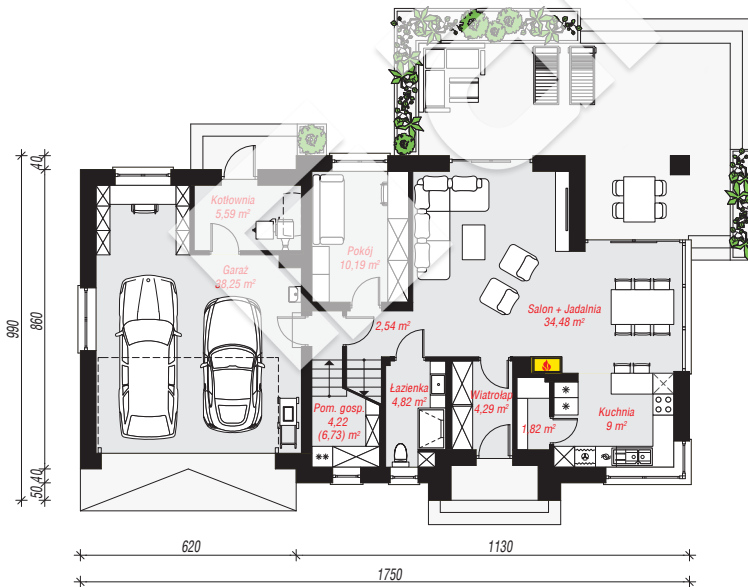
powierzchnia garażu: 38,25 m²
powierzchnia strychu: 19,23 m²
powierzchnia kotłowni: 5,59 m²

powierzchnia zabudowy: 162,54 m²
powierzchnia podłóg: 245,02 m²
kubatura: 1 010,12 m³
wysokość budynku: 8,67 m
powierzchnia dachu: 282,10 m²

min. wymiary działki: 17,90 x 25,50 m
po adaptacji*: 24,50 x 17,40 m
(Likwidacja okna na elewacji bocznej w garażu i okien dachowych na bocznej pości. Likwidacja wykusza nad wejściem.)

Technologia i konstrukcja

ściany: pustak ceramiczny Porotherm 25 cm, styropian Termo Organika 20 cm, tynk; **strop:** płyta żelbetowa;
ścianka kolankowa: 105 cm; **dach:** czterospadowy, nachylenie 40 st., więźba drewniana, dachówka ceramiczna, okno dachowe 3; **kocioł:** na paliwo stałe + alternatywnie gazowy



PARTER: 115,20 (117,71) m²

PODDASZE: 87,03 (127,31) m²



Do projektu możesz wprowadzić zmiany,
na które wyrazimy bezpłatną zgodę.

Zobacz dostępne wersje projektu,
wizualizacje wnętrz i zdjęcia z realizacji
na www.archon.pl