

# Dom w arkadiach 3 (GS)

Dom do zabudowy szeregowej z poddaszem użytkowym  
5 pokoi, 1 kuchnia, 2 łazienki, garaż

**powierzchnia domu:** 97,38 m<sup>2</sup>  
(bez garażu)

**powierzchnia garażu:** 18,74 m<sup>2</sup>

**powierzchnia zabudowy:** 90,53 m<sup>2</sup>

**powierzchnia podłóg:** 118,19 m<sup>2</sup>

**kubatura:** 593,28 m<sup>3</sup>

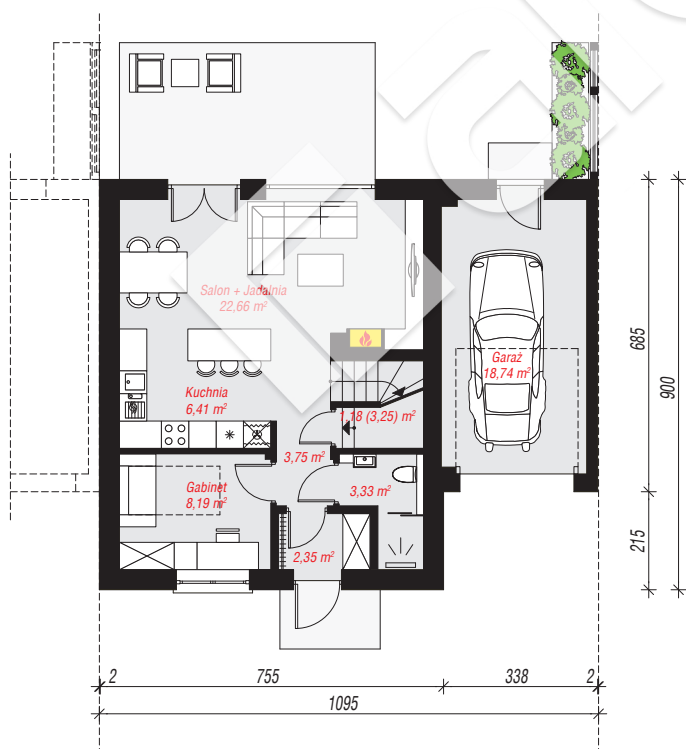
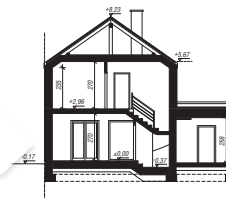
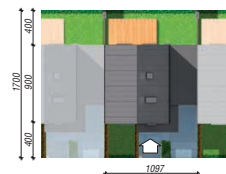
**wysokość budynku:** 8,34 m

**powierzchnia dachu:** 83,00 m<sup>2</sup>

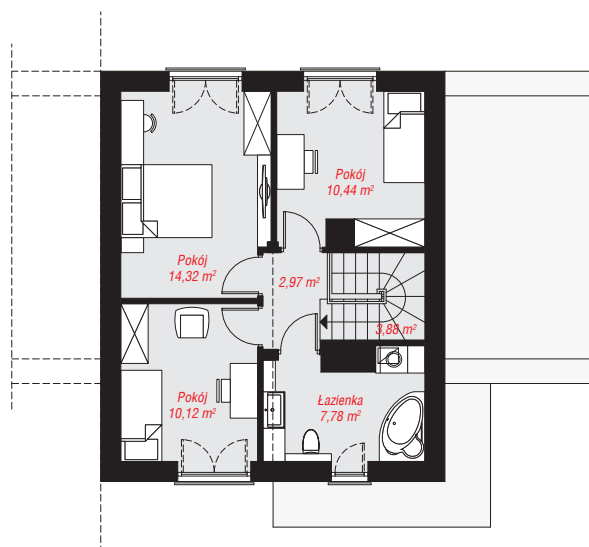
**min. wymiary działki:** 17,00 x 10,97 m

## Technologia i konstrukcja

**ściany:** bloczek z betonu komórkowego H+H 24 cm, styropian Termo Organika 20 cm, tynk; **strop:** płyta żelbetowa; **ścianka kolankowa:** 235 cm; **dach:** dwuspadowy, nachylenie 35 st., więźba drewniana, blacha; **kocioł:** gazowy



**PARTER:** 66,61 (68,68) m<sup>2</sup>



**PODDASZE:** 49,51 (0,00) m<sup>2</sup>



Do projektu możesz wprowadzić zmiany, na które wyrazimy bezpłatną zgodę.

Zobacz dostępne wersje projektu, wizualizacje wnętrz i zdjęcia z realizacji na [www.archon.pl](http://www.archon.pl)