

# Dom w malinówkach 4 (T)

PEŁNOBRANŻOWE ODBICIE LUSTRZANE

**archon**  
PROJEKTY DOMÓW

Dom jednorodzinny z poddaszem użytkowym  
5 pokoi, 1 kuchnia, 2 łazienki, spiżarka, kotłownia,  
pralnia, garderoby

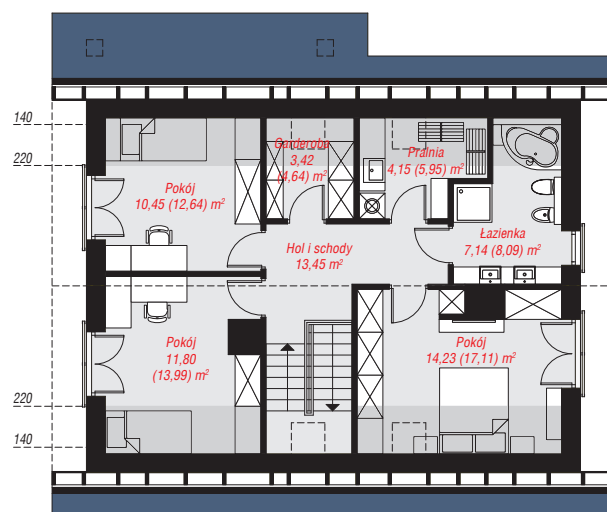
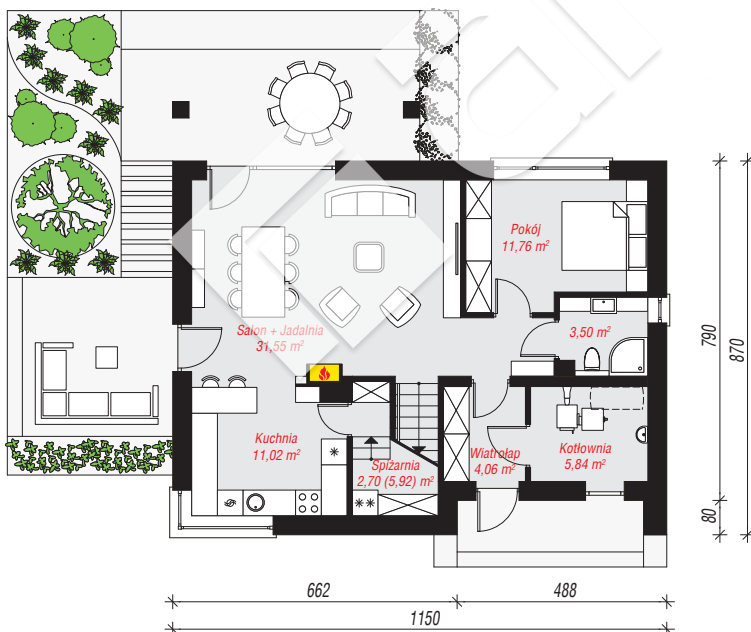
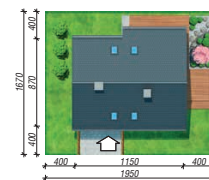
**powierzchnia domu:** 129,23 m<sup>2</sup>  
(bez kotłowni)

powierzchnia kotłowni: 5,84 m<sup>2</sup>  
powierzchnia zabudowy: 100,86 m<sup>2</sup>  
powierzchnia podłóg: 149,52 m<sup>2</sup>  
kubatura: 663,64 m<sup>3</sup>  
wysokość budynku: 8,46 m  
powierzchnia dachu: 192,60 m<sup>2</sup>

min. wymiary działki: 16,70 x 19,50 m  
po adaptacji\*: 18,50 x 16,70 m  
(Likwidacja okien na elewacji bocznej, doprojektowanie okien połaciowych.)

## Technologia i konstrukcja

**ściany:** bloczek z betonu komórkowego H+H 24 cm, styropian Termo Organika 20 cm, tynk; **strop:** gęstożebrowy Teriva; **ścianka kolankowa:** 127 cm; **dach:** dwuspadowy, nachylenie 40 st., więźba drewniana, dachówka ceramiczna, okno dachowe 3; **kocioł:** na paliwo stałe + alternatywnie gazowy



PARTER: 70,43 (73,65) m<sup>2</sup>

PODDASZE: 64,64 (75,87) m<sup>2</sup>



Do projektu możesz wprowadzić zmiany, na które wyrazimy bezpłatną zgodę.

Zobacz dostępne wersje projektu, wizualizacje wnętrz i zdjęcia z realizacji na [www.archon.pl](http://www.archon.pl)