

Dom jednorodzinny z poddaszem użytkowym
5 pokoi, 1 kuchnia, 2 łazienki, spiżarka, kotłownia,
pralnia, garderoby, garaż

powierzchnia domu: 132,84 m²
(bez kotłowni, garażu)

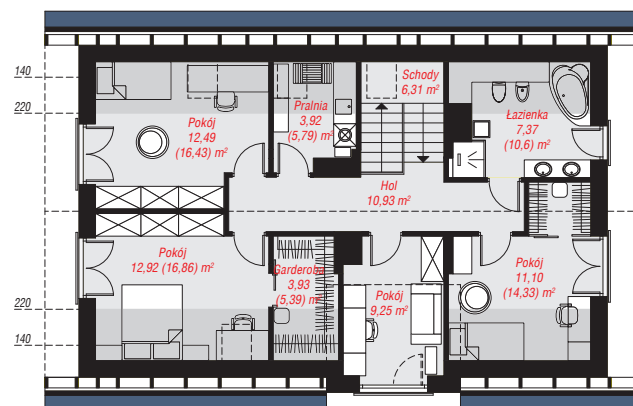
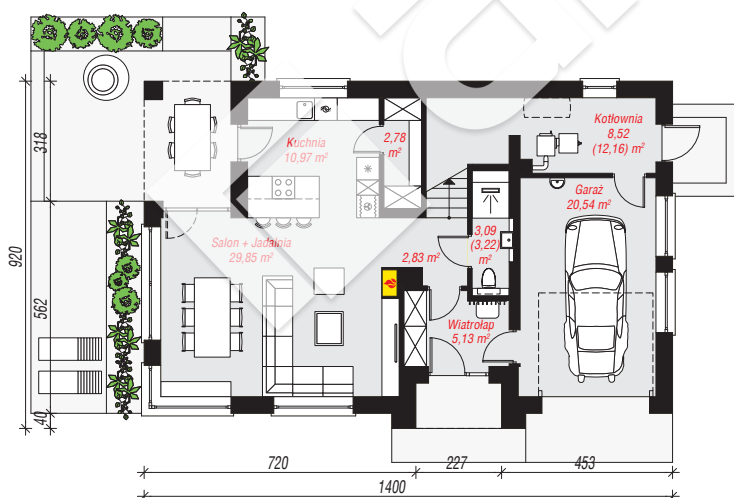
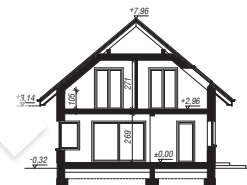
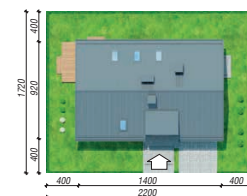
powierzchnia garażu: 20,54 m²
powierzchnia kotłowni: 8,42 m²

powierzchnia zabudowy: 125,55 m²
powierzchnia podłóg: 183,22 m²
kubatura: 812,04 m³
wysokość budynku: 8,28 m
powierzchnia dachu: 213,41 m²

min. wymiary działki: 17,20 x 22,00 m
po adaptacji*: 22,00 x 14,30 m
(Wyrównanie elewacji frontowej, likwidacja okien na elewacji tylnej.)

Technologia i konstrukcja

ściany: bloczek z betonu komórkowego H+H 24 cm, styropian Termo Organika 20 cm, tynk; **strop:** płyta żelbetowa; **ścianka kolankowa:** 105 cm; **dach:** dwuspadowy, nachylenie 40 st., więźba drewniana, blacha, okno dachowe 3; **kocioł:** na paliwo stałe + alternatywnie gazowy



PARTER: 83,32 (87,07) m²

PODDASZE: 78,48 (96,15) m²



Do projektu możesz wprowadzić zmiany, na które wyrazimy bezpłatną zgodę.

Zobacz dostępne wersje projektu, wizualizacje wnętrz i zdjęcia z realizacji na www.archon.pl