

Dom w modrzewnicy 4

Dom jednorodzinny parterowy
5 pokoi, 1 kuchnia, 2 łazienki, spiżarka, toaleta,
kotłownia, pralnia, garderoby

powierzchnia domu: 139,94 m²
(bez kotłowni)

powierzchnia kotłowni: 6,74 m²

powierzchnia zabudowy: 207,99 m²

powierzchnia podłóg: 146,68 m²

kubatura: 1 054,25 m³

wysokość budynku: 7,00 m

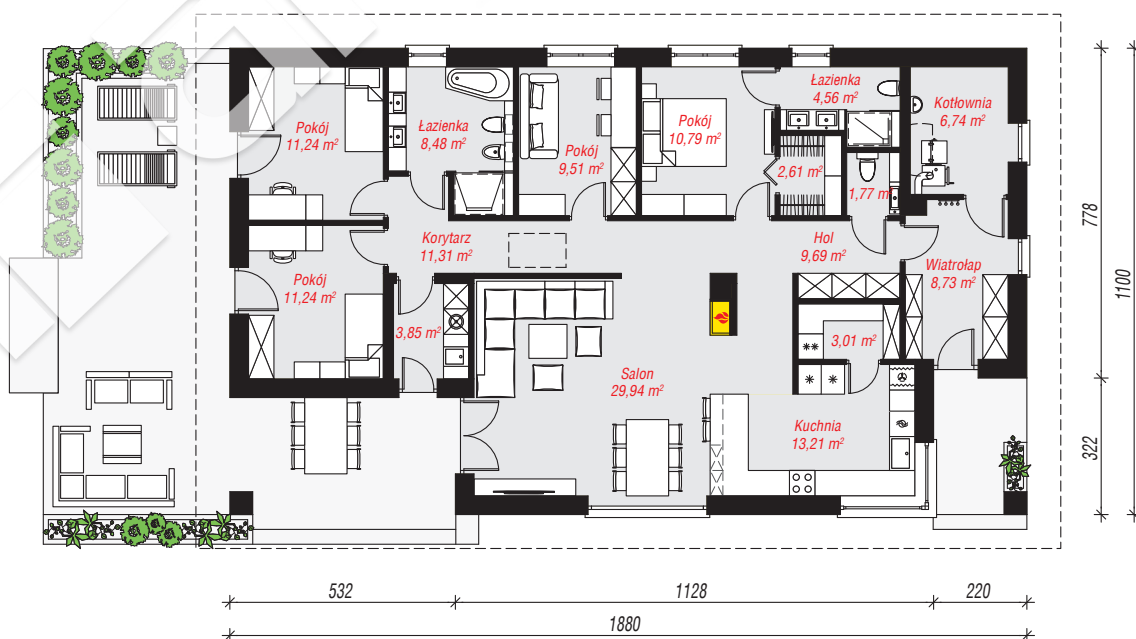
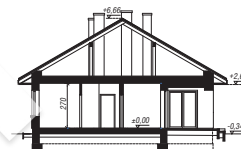
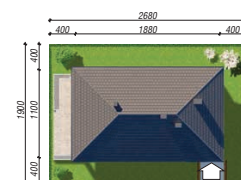
powierzchnia dachu: 296,80 m²

min. wymiary działki: 19,00 x 26,80 m

po adaptacji*: 25,80 x 19,00 m
(Likwidacja okien w wiatrolapie i kotłowni.)

Technologia i konstrukcja

ściany: bloczek z betonu komórkowego H+H 24 cm,
styropian Termo Organika 20 cm, tynk; **strop:** płyta
żelbetowa; **dach:** czterospadowy, nachylenie 30 st.,
więźba drewniana, dachówka ceramiczna; **kocioł:** na
paliwo stałe + alternatywnie gazowy



PARTER: 146,68 (0,00) m²

Do projektu możesz wprowadzić zmiany,
na które wyrazimy bezpłatną zgodę.

Zobacz dostępne wersje projektu,
wizualizacje wnętrz i zdjęcia z realizacji
na www.archon.pl

