

# Dom w peperoniach 2

PEŁNOBRANŻOWE ODBICIE LUSTRZANE

Dom jednorodzinny parterowy  
5 pokoi, 1 kuchnia, 2 łazienki, spiżarka, pralnia, garderoby

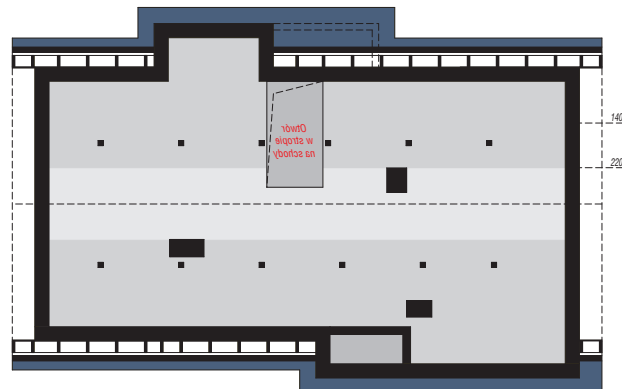
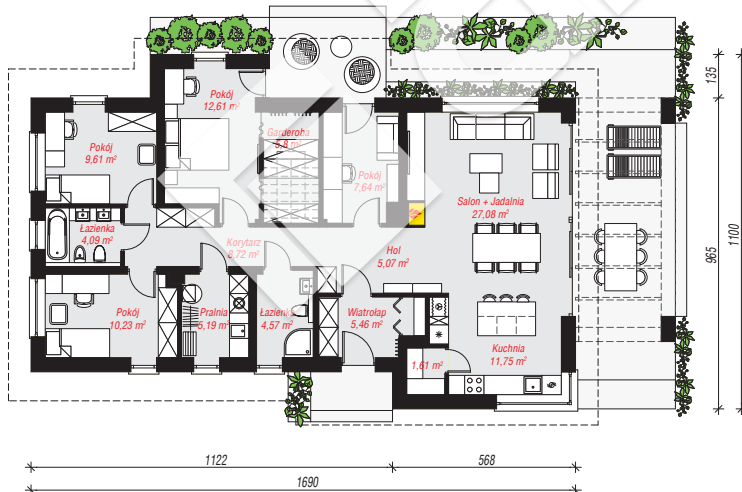
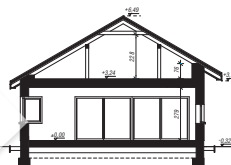
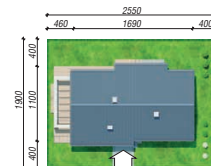
**powierzchnia domu: 119,46 m<sup>2</sup>**

powierzchnia zabudowy: 163,58 m<sup>2</sup>  
powierzchnia podłóg: 119,46 m<sup>2</sup>  
kubatura: 882,00 m<sup>3</sup>  
wysokość budynku: 6,81 m  
powierzchnia dachu: 234,50 m<sup>2</sup>

min. wymiary działki: 19,00 x 25,50 m  
po adaptacji\*: 23,90 x 19,00 m  
(Likwidacja okien na elewacji bocznej, zmniejszenie zadaszenia nad tarasem.)

## Technologia i konstrukcja

**ściany:** bloczek z betonu komórkowego H+H 24 cm, styropian Termo Organika 20 cm, tynk; **strop:** płyta żelbetowa; **dach:** dwuspadowy, nachylenie 30 st., więźba drewniana, blacha; **kocioł:** gazowy



skala 1m

PARTER: 119,46 (0,00) m<sup>2</sup>

STRYCH NIEOCIEPLONY: 55,02 (123,05) m<sup>2</sup>



Do projektu możesz wprowadzić zmiany, na które wyrazimy bezpłatną zgodę.

Zobacz dostępne wersje projektu, wizualizacje wnętrz i zdjęcia z realizacji na [www.archon.pl](http://www.archon.pl)