

# Dom w skalniakach ver.2

Dom jednorodzinny z poddaszem użytkowym  
4 pokoje, 1 kuchnia, 2 łazienki, spiżarka, kotłownia,  
garderoby, garaż

**powierzchnia domu:** 99,22 m<sup>2</sup>  
(bez kotłowni, garażu)

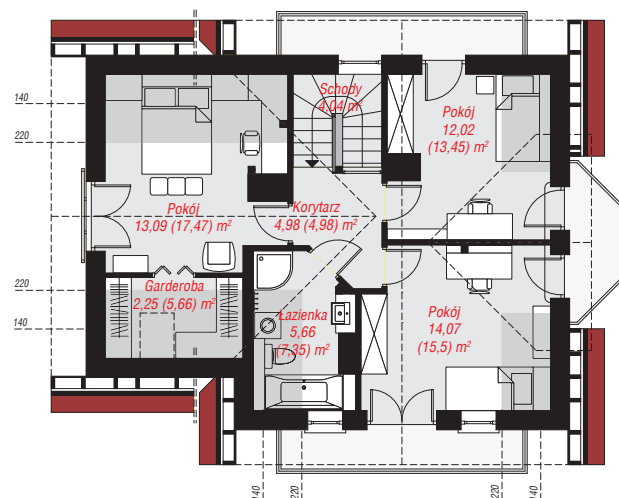
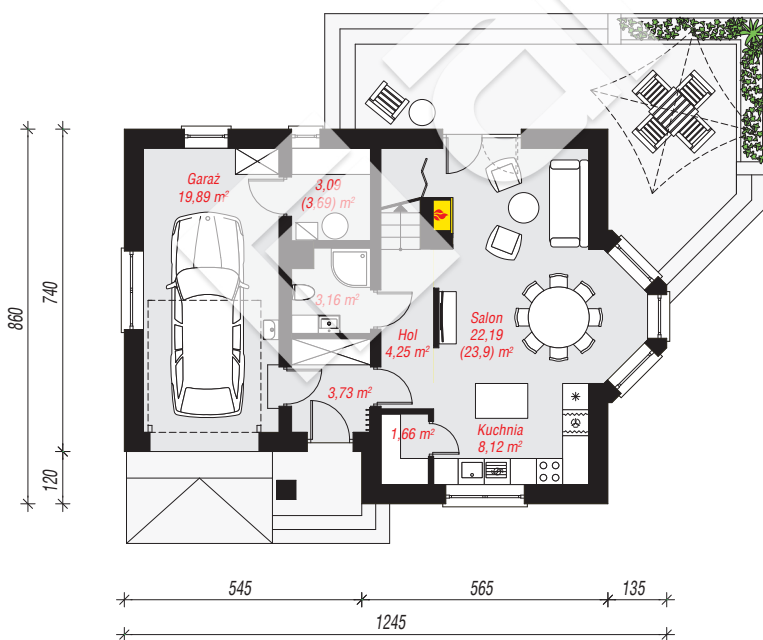
powierzchnia garażu: 19,89 m<sup>2</sup>  
powierzchnia kotłowni: 3,09 m<sup>2</sup>

powierzchnia zabudowy: 95,95 m<sup>2</sup>  
powierzchnia podłóg: 136,85 m<sup>2</sup>  
kubatura: 644,67 m<sup>3</sup>  
wysokość budynku: 8,34 m  
powierzchnia dachu: 171,30 m<sup>2</sup>

min. wymiary działki: 16,60 x 20,45 m  
po adaptacji\*: 19,10 x 16,60 m  
(Likwidacja wykusza. )

## Technologia i konstrukcja

**ściany:** bloczek z betonu komórkowego H+H 24 cm,  
styropian Termo Organika 20 cm, tynk; **strop:** płyta  
żelbetowa; **ścianka kolankowa:** 1.20 cm; **dach:**  
dwuspadowy, nachylenie 42 st. , więźba drewniana,  
dachówka ceramiczna, okno dachowe 3; **kocioł:**  
gazowy



PARTER: 66,09 (68,40) m<sup>2</sup>

PODDASZE: 56,11 (68,45) m<sup>2</sup>



Do projektu możesz wprowadzić zmiany,  
na które wyrazimy bezpłatną zgodę.

Zobacz dostępne wersje projektu,  
wizualizacje wnętrz i zdjęcia z realizacji  
na [www.archon.pl](http://www.archon.pl)