

Dom w skalniakach ver.2

PEŁNOBRANŻOWE ODBICIE LUSTRZANE

Dom jednorodzinny z poddaszem użytkowym
4 pokoje, 1 kuchnia, 2 łazienki, spiżarka, kotłownia,
garderoby, garaż

powierzchnia domu: 99,22 m²
(bez kotłowni, garażu)

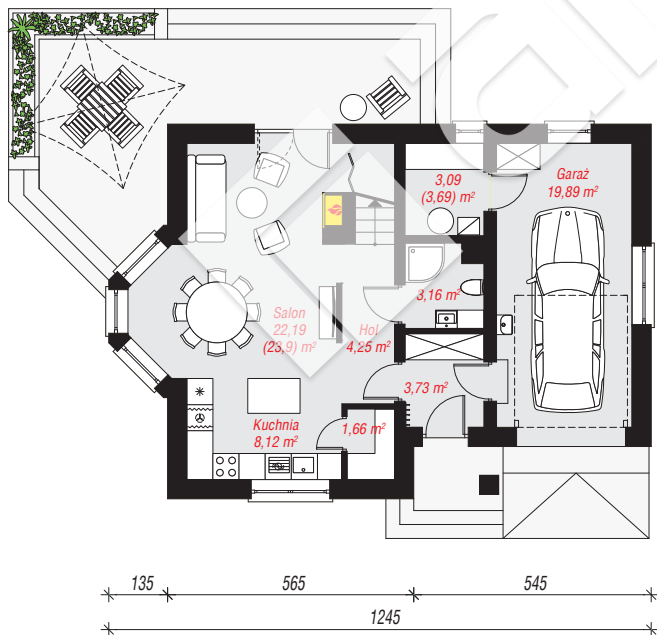
powierzchnia garażu: 19,89 m²
powierzchnia kotłowni: 3,09 m²

powierzchnia zabudowy: 95,95 m²
powierzchnia podłóg: 136,85 m²
kubatura: 644,67 m³
wysokość budynku: 8,34 m
powierzchnia dachu: 171,30 m²

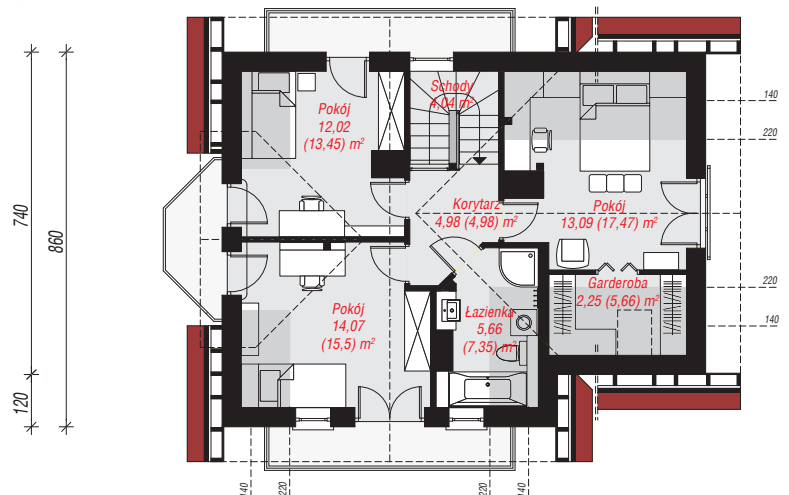
min. wymiary działki: 16,60 x 20,45 m
po adaptacji*: 19,10 x 16,60 m
(Likwidacja wykusza.)

Technologia i konstrukcja

ściany: bloczek z betonu komórkowego H+H 24 cm,
styropian Termo Organika 20 cm, tynk; **strop:** płyta
żelbetowa; **ścianka kolankowa:** 1.20 cm; **dach:**
dwuspadowy, nachylenie 42 st. , więźba drewniana,
dachówka ceramiczna, okno dachowe 3; **kocioł:**
gazowy



PARTER: 66,09 (68,40) m²



PODDASZE: 56,11 (68,45) m²



Do projektu możesz wprowadzić zmiany,
na które wyrazimy bezpłatną zgodę.

Zobacz dostępne wersje projektu,
wizualizacje wnętrz i zdjęcia z realizacji
na www.archon.pl