

Dom w mekintoszach 7

Dom jednorodzinny parterowy
4 pokoje, 1 kuchnia, 2 łazienki, spiżarka, kotłownia,
pralnia, garderoby, garaż

powierzchnia domu: 116,69 m²
(bez kotłowni, garażu)

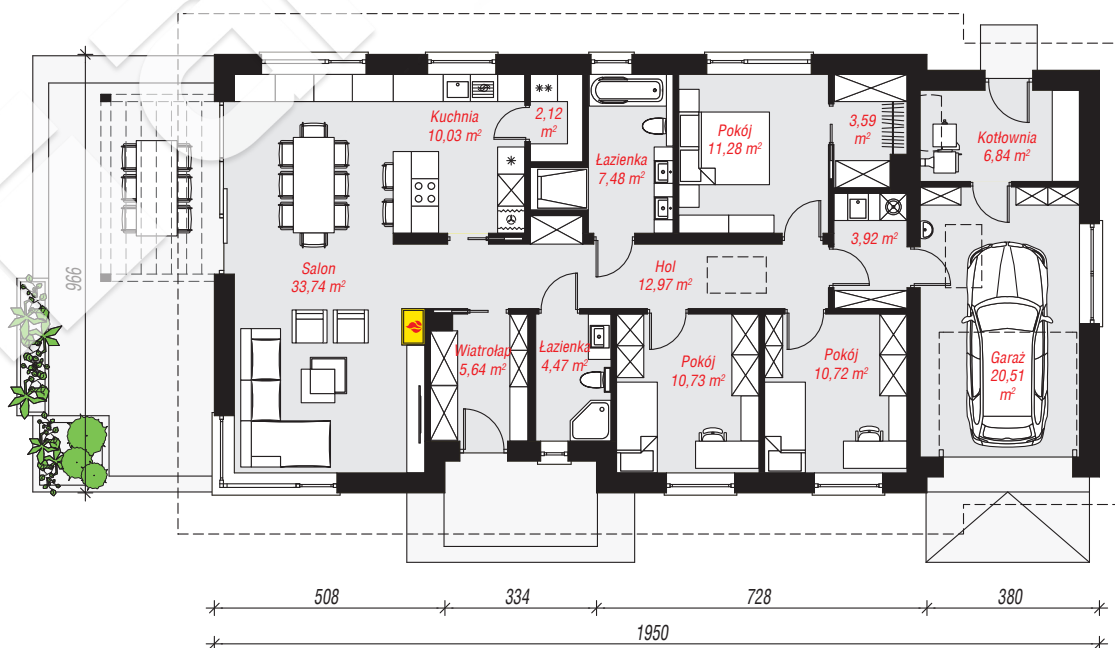
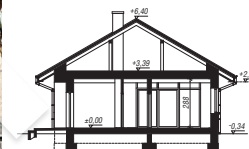
powierzchnia garażu: 20,51 m²
powierzchnia kotłowni: 6,84 m²

powierzchnia zabudowy: 186,88 m²
powierzchnia podłóg: 144,04 m²
kubatura: 969,44 m³
wysokość budynku: 6,74 m
powierzchnia dachu: 280,50 m²

min. wymiary działki: 17,66 x 27,50 m
po adaptacji*: 26,50 x 17,66 m
(Likwidacja okna w garażu)

Technologia i konstrukcja

ściany: bloczek z betonu komórkowego H+H 24 cm,
styropian Termo Organika 20 cm, tynk; **strop:** płyta
żelbetowa; **dach:** dwuspadowy, nachylenie 30 st.,
więźba drewniana, dachówka ceramiczna; **kocioł:** na
paliwo stałe + alternatywnie gazowy



PARTER: 144,04 (0,00) m²



Do projektu możesz wprowadzić zmiany,
na które wyrazimy bezpłatną zgodę.

Zobacz dostępne wersje projektu,
wizualizacje wnętrz i zdjęcia z realizacji
na www.archon.pl