

# Dom pod miłorzębem 14 (GB)

Dom do zabudowy bliźniaczej piętrowy  
5 pokoi, 1 kuchnia, 2 łazienki, garaż

**powierzchnia domu:** 100,76 m<sup>2</sup>  
(bez garażu)

**powierzchnia garażu:** 18,17 m<sup>2</sup>

**powierzchnia zabudowy:** 82,38 m<sup>2</sup>

**powierzchnia podłóg:** 119,52 m<sup>2</sup>

**kubatura:** 545,62 m<sup>3</sup>

**wysokość budynku:** 6,73 m

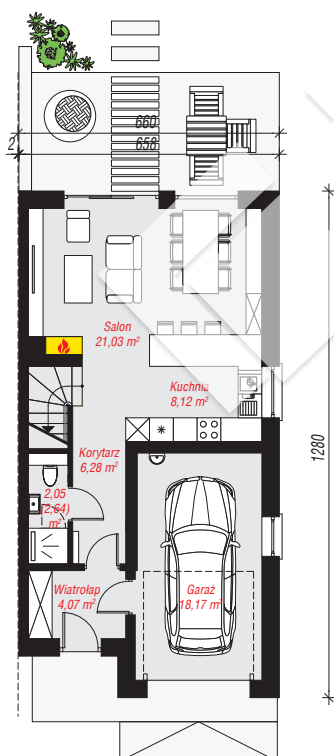
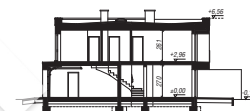
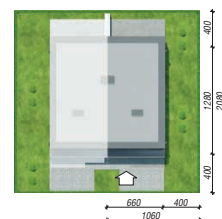
**powierzchnia dachu:** 83,99 m<sup>2</sup>

**min. wymiary działki:** 20,80 x 10,60 m

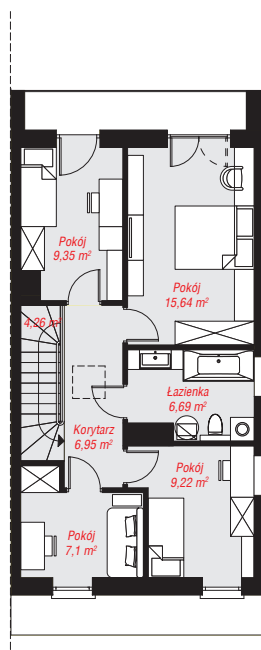
po adaptacji\*: 9,60 x 20,80 m  
(Likwidacja okien w ścianie bocznej.)

## Technologia i konstrukcja

**ściany:** bloczek z betonu komórkowego H+H 24 cm, styropian Termo Organika 20 cm, tynk; **strop:** płyta żelbetowa; **dach:** płaski, papa termozgrzewalna; **kocioł:** gazowy



PARTER: 59,72 (60,31) m<sup>2</sup>



PIĘTRO: 59,21 (0,00) m<sup>2</sup>



Do projektu możesz wprowadzić zmiany, na które wyrazimy bezpłatną zgodę.

Zobacz dostępne wersje projektu, wizualizacje wnętrz i zdjęcia z realizacji na [www.archon.pl](http://www.archon.pl)