

Dom w serduszkach

Dom jednorodzinny z poddaszem użytkowym
6 pokoi, 1 kuchnia, 2 łazienki, spiżarka, kotłownia,
pralnia, garderoby, garaż

powierzchnia domu: 141,48 m²
(bez kotłowni, garażu)

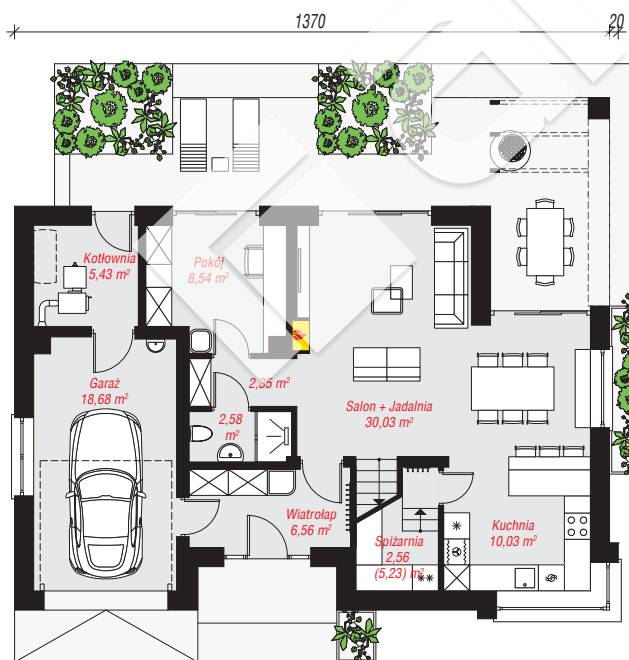
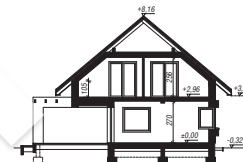
powierzchnia garażu: 18,68 m²
powierzchnia kotłowni: 5,43 m²

powierzchnia zabudowy: 129,30 m²
powierzchnia podłóg: 188,24 m²
kubatura: 841,14 m³
wysokość budynku: 8,48 m
powierzchnia dachu: 222,70 m²

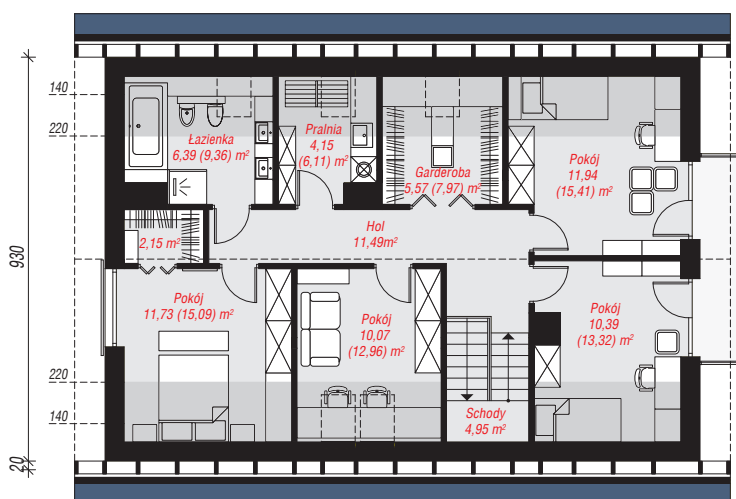
min. wymiary działki: 17,50 x 21,90 m
po adaptacji*: 20,70 x 17,30 m
(Likwidacja okien na ścianie bocznej, zaprojektowanie okien
połączonych. Likwidacja wykusza w kuchni.)

Technologia i konstrukcja

ściany: bloczek z betonu komórkowego H+H 24 cm,
styropian Termo Organika 20 cm, tynk; **strop:** płyta
żelbetowa; **ścianka kolankowa:** 104 cm; **dach:**
dwuspadowy, nachylenie 40 st., więźba drewniana,
dachówka ceramiczna, okno dachowe 4; **kocioł:** na
paliwo stałe + alternatywnie gazowy



PARTER: 86,76 (89,43) m²



PODDASZE: 78,83 (98,81) m²



Do projektu możesz wprowadzić zmiany,
na które wyrazimy bezpłatną zgodę.

Zobacz dostępne wersje projektu,
wizualizacje wnętrz i zdjęcia z realizacji
na www.archon.pl