

Dom w estragonie

PEŁNOBRANŻOWE ODBICIE LUSTRZANE

Dom jednorodzinny z poddaszem użytkowym
5 pokoi, 1 kuchnia, 2 łazienki, spiżarka, toaleta,
kotłownia, garderoby, antresola

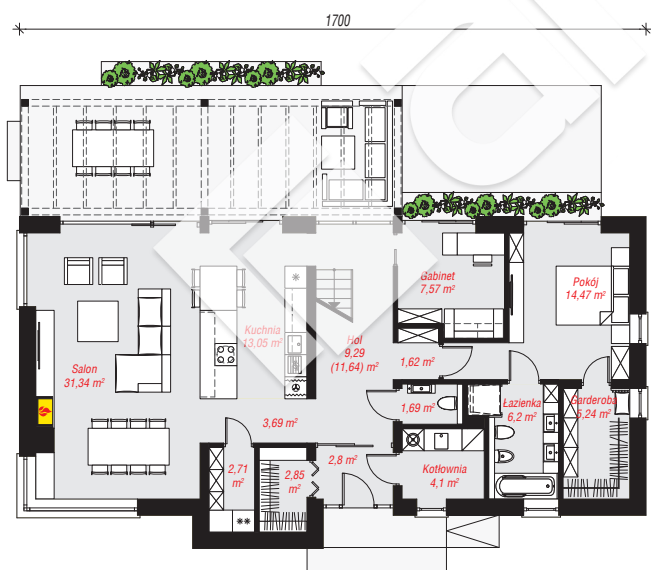
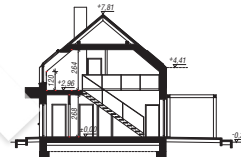
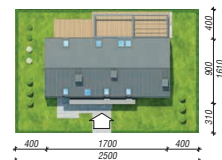
powierzchnia domu: 164,31 m²
(bez kotłowni)

powierzchnia kotłowni: 4,10 m²
powierzchnia zabudowy: 141,93 m²
powierzchnia podłóg: 185,80 m²
kubatura: 900,16 m³
wysokość budynku: 8,15 m
powierzchnia dachu: 179,75 m²

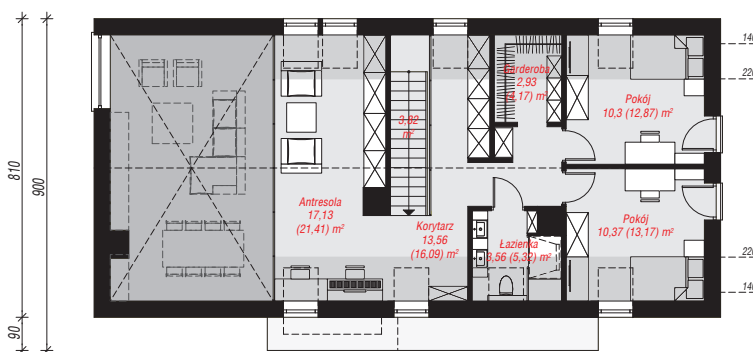
min. wymiary działki: 16,10 x 25,00 m
po adaptacji*: 24,00 x 16,10 m
(Szerokość: likwidacja okien w ścianie bocznej.)

Technologia i konstrukcja

ściany: bloczek z betonu komórkowego H+H 24 cm,
styropian Termo Organika 20 cm, tynk; **strop:** płyta
żelbetowa; **ścianka kolankowa:** 120 cm; **dach:**
dwuspadowy, nachylenie 40 st., więźba drewniana,
blacha, okno dachowe 3; **kocioł:** gazowy, możliwość
zamiany na paliwo stałe po adaptacji (pow. kotłowni do
6m²)



PARTER: 106,67 (108,98) m²



PODDASZE: 61,74 (76,82) m²



Do projektu możesz wprowadzić zmiany,
na które wyrazimy bezpłatną zgodę.

Zobacz dostępne wersje projektu,
wizualizacje wnętrz i zdjęcia z realizacji
na www.archon.pl