

# Dom w lazurach

PEŁNOBRANŻOWE ODBICIE LUSTRZANE

Dom jednorodzinny z poddaszem użytkowym  
5 pokoi, 1 kuchnia, 2 łazienki, spiżarka, kotłownia,  
garderoby, garaż, strych

**powierzchnia domu:** 135,97 m<sup>2</sup>  
(bez kotłowni, garażu, strychu)

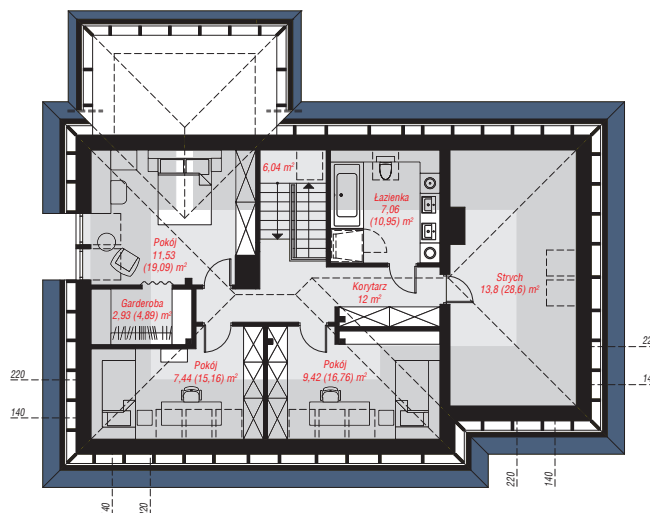
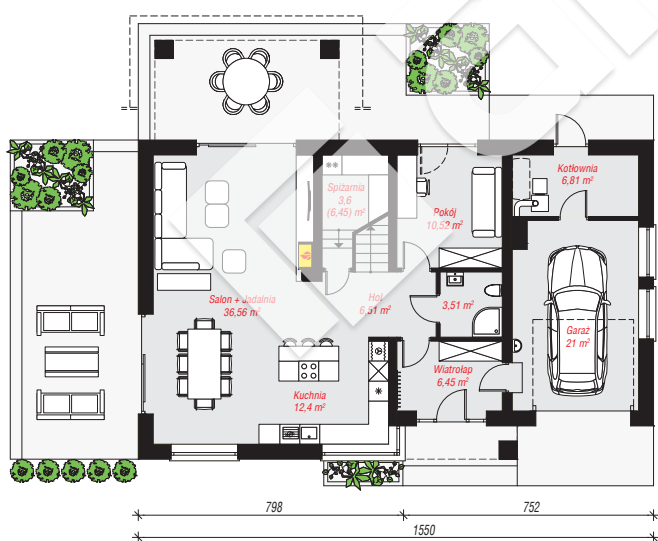
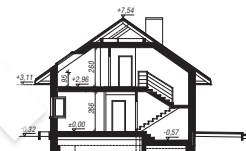
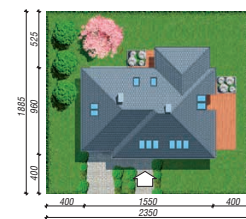
powierzchnia garażu: 21,00 m<sup>2</sup>  
powierzchnia strychu: 13,80 m<sup>2</sup>  
powierzchnia kotłowni: 6,81 m<sup>2</sup>

powierzchnia zabudowy: 145,71 m<sup>2</sup>  
powierzchnia podłóg: 223,70 m<sup>2</sup>  
kubatura: 854,50 m<sup>3</sup>  
wysokość budynku: 7,86 m  
powierzchnia dachu: 260,50 m<sup>2</sup>

min. wymiary działki: 17,60 x 23,50 m  
po adaptacji\*: 22,50 x 17,60 m  
(Likwidacja okien w garażu oraz likwidacja lub przesunięcie okien na strychu. Skrócenie lub likwidacja zadaszenia tarasu.)

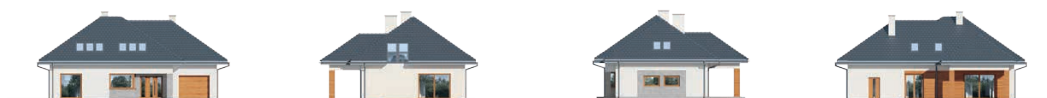
## Technologia i konstrukcja

**ściany:** pustak ceramiczny Porotherm 25 cm, styropian Termo Organika 20 cm, tynk; **strop:** płyta żelbetowa;  
**ścianka kolankowa:** 95 cm; **dach:** czterospadowy, nachylenie 35 st., więźba drewniana, dachówka ceramiczna, okno dachowe 3; **kocioł:** na paliwo stałe + alternatywnie gazowy



PARTER: 107,36 (110,21) m<sup>2</sup>

PODDASZE: 70,22 (113,49) m<sup>2</sup>



Do projektu możesz wprowadzić zmiany, na które wyrazimy bezpłatną zgodę.

Zobacz dostępne wersje projektu, wizualizacje wnętrz i zdjęcia z realizacji na [www.archon.pl](http://www.archon.pl)