

# Dom w różach (G2)

PEŁNOBRANŻOWE ODBICIE LUSTRZANE

Dom jednorodzinny parterowy  
4 pokoje, 1 kuchnia, 2 łazienki, spiżarka, kotłownia,  
pralnia, garderoby, garaż

**powierzchnia domu:** 129,72 m<sup>2</sup>  
(bez kotłowni, garażu)

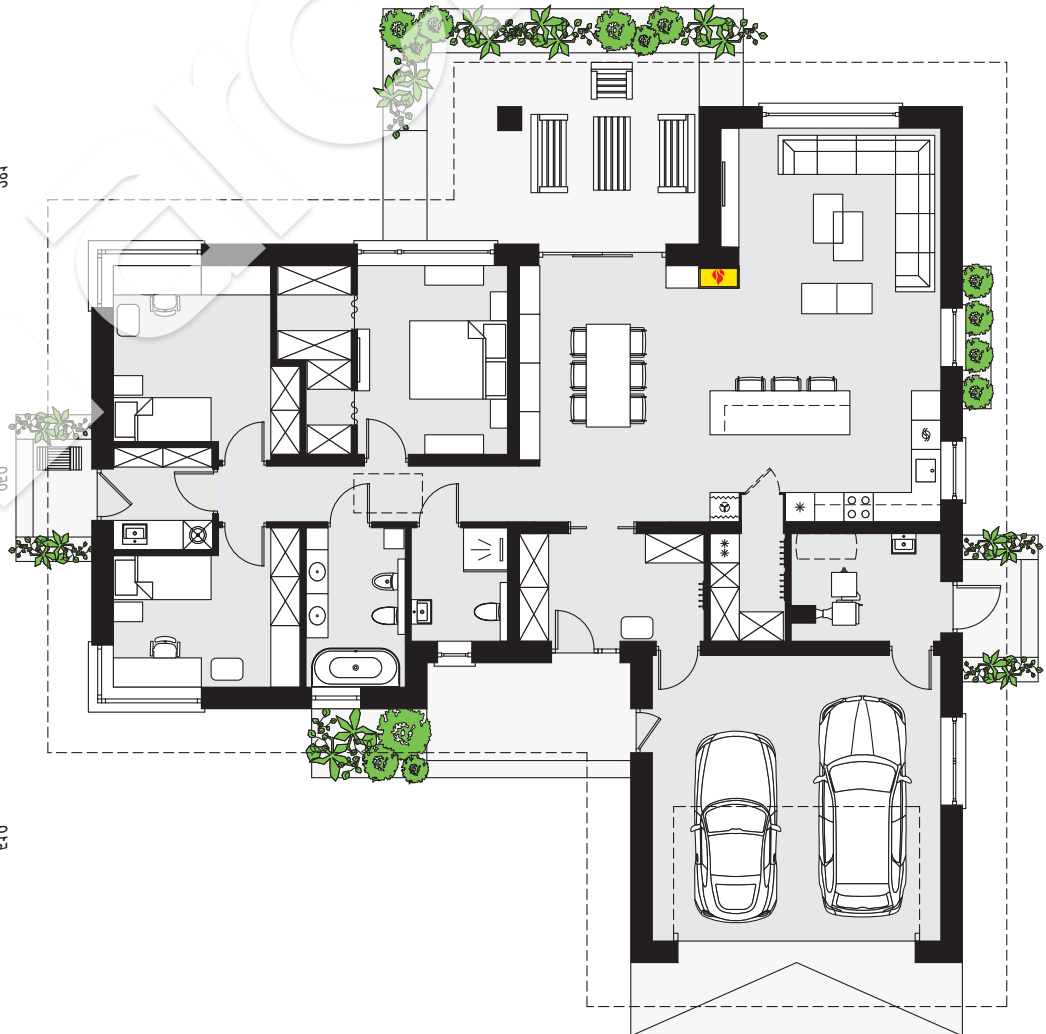
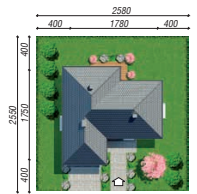
**powierzchnia garażu:** 33,99 m<sup>2</sup>  
**powierzchnia kotłowni:** 6,33 m<sup>2</sup>

powierzchnia zabudowy: 232,40 m<sup>2</sup>  
powierzchnia podłóg: 170,04 m<sup>2</sup>  
kubatura: 1 184,98 m<sup>3</sup>  
wysokość budynku: 6,74 m  
powierzchnia dachu: 343,80 m<sup>2</sup>

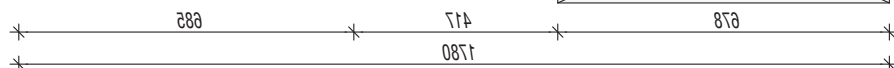
min. wymiary działki: 25,50 x 25,80 m  
po adaptacji\*: 23,80 x 25,50 m  
(Likwidacja okien i drzwi na elewacjach bocznych.)

## Technologia i konstrukcja

**ściany:** bloczek z betonu komórkowego H+H 24 cm,  
styropian Termo Organika 20 cm, tynk; **strop:** płyta  
żelbetowa; **dach:** czterospadowy, nachylenie 30 st.,  
więźba drewniana, dachówka ceramiczna; **kocioł:** na  
paliwo stałe + alternatywnie gazowy



PARTER: 170,04 (0,00) m<sup>2</sup>



skala 1m

Do projektu możesz wprowadzić zmiany,  
na które wyrazimy bezpłatną zgodę.

Zobacz dostępne wersje projektu,  
wizualizacje wnętrz i zdjęcia z realizacji  
na [www.archon.pl](http://www.archon.pl)

