

Dom w amorfach

Dom jednorodzinny z poddaszem użytkowym
6 pokoi, 1 kuchnia, 2 łazienki, spiżarka, kotłownia,
pralnia, garderoby, antresola, garaż

powierzchnia domu: 143,21 m²
(bez kotłowni, garażu)

powierzchnia garażu: 19,06 m²
powierzchnia kotłowni: 7,20 m²

powierzchnia zabudowy: 129,75 m²
powierzchnia podłóg: 186,25 m²
kubatura: 894,26 m³
wysokość budynku: 8,74 m
powierzchnia dachu: 173,30 m²

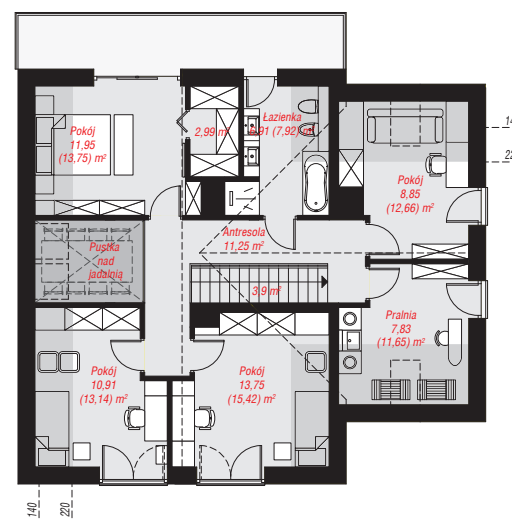
min. wymiary działki: 19,00 x 21,90 m
po adaptacji*: 15,40 x 19,00 m
(Likwidacja okien na elewacjach bocznych, likwidacja pergoli.)

Technologia i konstrukcja

ściany: pustak ceramiczny TERMOton 25 cm, styropian Termo Organika 20 cm, tynk; **strop:** płyta żelbetowa;
ścianka kolankowa: 130 cm; **dach:** dwuspadowy, nachylenie 42 st., więźba drewniana, dachówka ceramiczna, okno dachowe 3; **kocioł:** na paliwo stałe + alternatywnie gazowy



PARTER: 91,13 (93,57) m²



PODDASZE: 78,34 (92,68) m²



Do projektu możesz wprowadzić zmiany, na które wyrazimy bezpłatną zgodę.

Zobacz dostępne wersje projektu, wizualizacje wnętrz i zdjęcia z realizacji na www.archon.pl