

Dom w tunbergiach (B)

Dom do zabudowy bliźniaczej z poddaszem użytkowym
5 pokoi, 2 łazienki, spiżarka

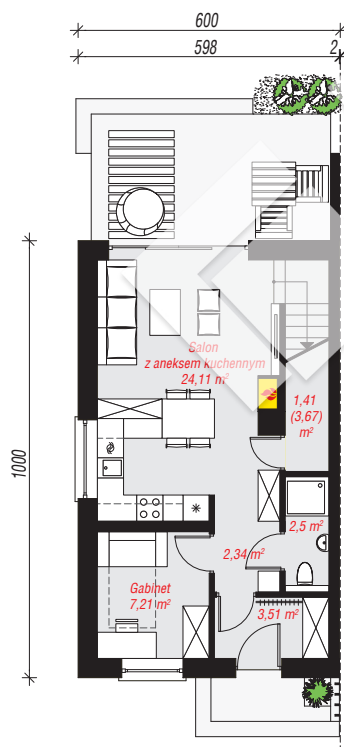
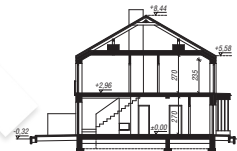
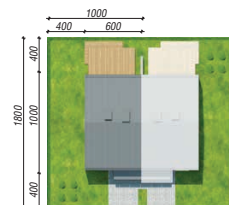
powierzchnia domu: 85,15 m²

powierzchnia zabudowy: 60,49 m²
powierzchnia podłóg: 87,41 m²
kubatura: 438,95 m³
wysokość budynku: 8,76 m
powierzchnia dachu: 68,30 m²

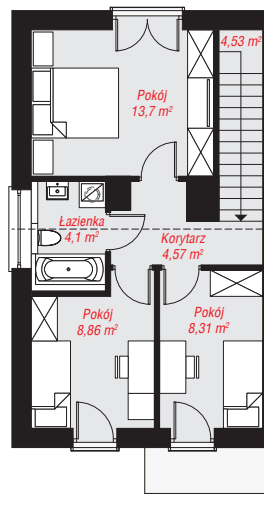
min. wymiary działki: 18,00 x 10,00 m
po adaptacji*: 7,50 x 18,00 m
(Likwidacja okien na bocznej ścianie.)

Technologia i konstrukcja

ściany: bloczek z betonu komórkowego H+H 24 cm, styropian Termo Organika 20 cm, tynk; **strop:** płyta żelbetowa; **ścianka kolankowa:** 235 cm; **dach:** dwuspadowy, nachylenie 30 st., więźba drewniana, blacha; **kocioł:** gazowy



PARTER: 41,08 (43,34) m²



PODDASZE: 44,07 (44,07) m²



Do projektu możesz wprowadzić zmiany, na które wyrazimy bezpłatną zgodę.

Zobacz dostępne wersje projektu, wizualizacje wnętrz i zdjęcia z realizacji na www.archon.pl