

# Dom w sansewierach (G2)

PEŁNOBRANŻOWE ODBICIE LUSTRZANE

Dom jednorodzinny z poddaszem użytkowym  
5 pokoi, 1 kuchnia, 2 łazienki, spiżarka, kotłownia,  
pralnia, garderoby, garaż, strych

**powierzchnia domu:** 164,21 m<sup>2</sup>  
(bez kotłowni, garażu, strychu)

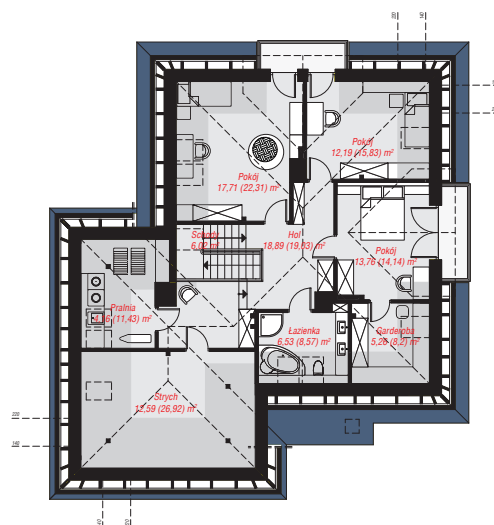
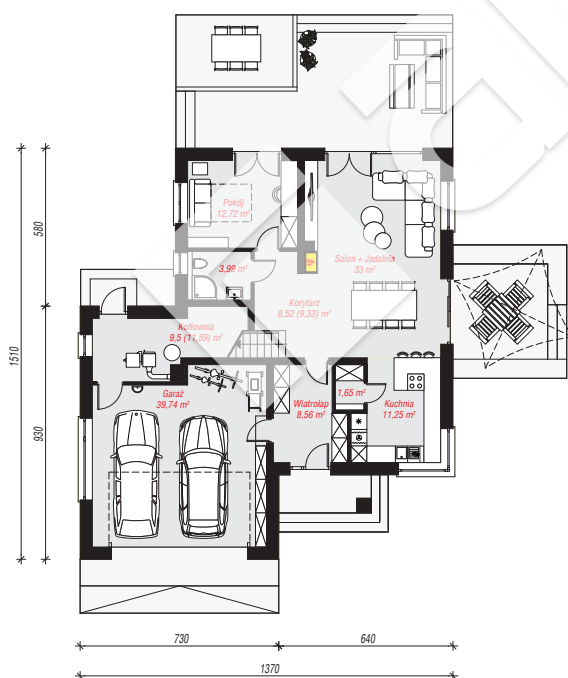
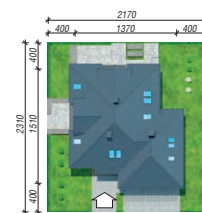
powierzchnia garażu: 39,74 m<sup>2</sup>  
powierzchnia strychu: 12,59 m<sup>2</sup>  
powierzchnia kotłowni: 9,50 m<sup>2</sup>

powierzchnia zabudowy: 167,88 m<sup>2</sup>  
powierzchnia podłóg: 264,28 m<sup>2</sup>  
kubatura: 1 053,84 m<sup>3</sup>  
wysokość budynku: 9,06 m  
powierzchnia dachu: 284,50 m<sup>2</sup>

min. wymiary działki: 23,10 x 21,70 m  
po adaptacji\*: 20,70 x 23,10 m  
(Likwidacja okien na ścianie bocznej garażu.)

## Technologia i konstrukcja

**ściany:** pustak ceramiczny Porotherm 25 cm, styropian Termo Organika 20 cm, tynk; **strop:** płyta żelbetowa;  
**ścianka kolankowa:** 129 cm; **dach:** czterospadowy,  
nachylenie 38 st., więźba drewniana, dachówka  
ceramiczna, okno dachowe 3; **kocioł:** na paliwo stałe +  
alternatywnie gazowy



PARTER: 128,93 (131,83) m<sup>2</sup>

PODDASZE: 97,11 (132,45) m<sup>2</sup>



Do projektu możesz wprowadzić zmiany,  
na które wyrazimy bezpłatną zgodę.

Zobacz dostępne wersje projektu,  
wizualizacje wnętrz i zdjęcia z realizacji  
na [www.archon.pl](http://www.archon.pl)