

# Dom w serduszkach

PEŁNOBRANŻOWE ODBICIE LUSTRZANE

Dom jednorodzinny z poddaszem użytkowym  
6 pokoi, 1 kuchnia, 2 łazienki, spiżarka, kotłownia,  
pralnia, garderoby, garaż

**powierzchnia domu:** 141,48 m<sup>2</sup>  
(bez kotłowni, garażu)

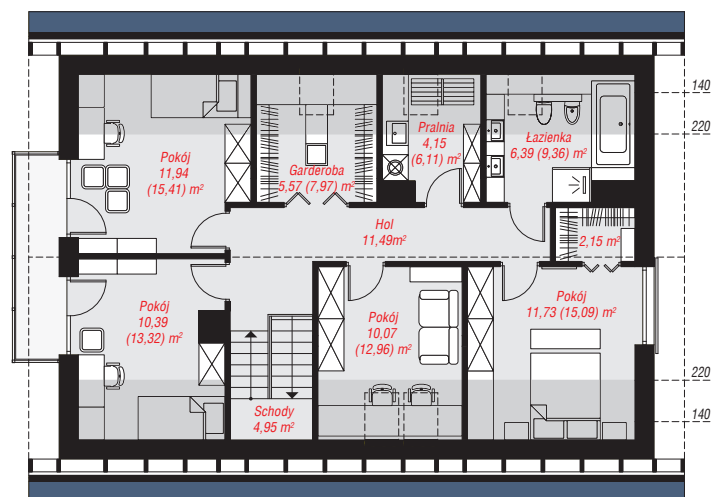
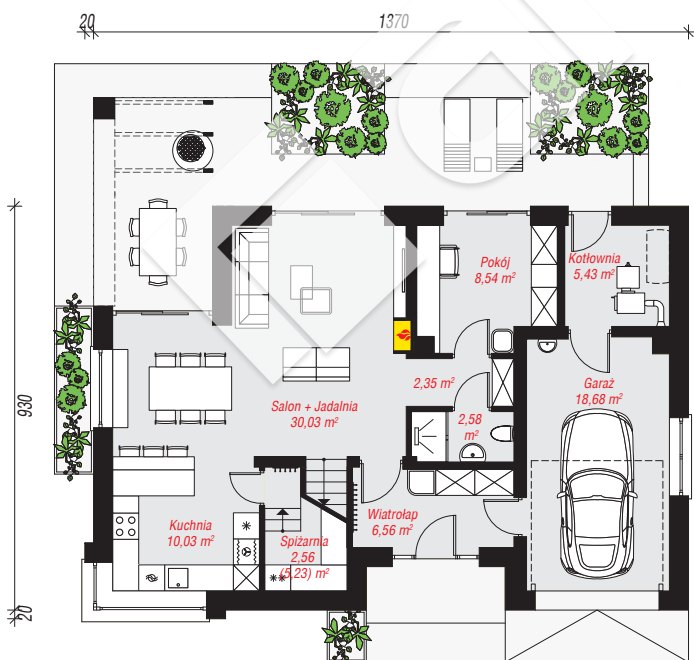
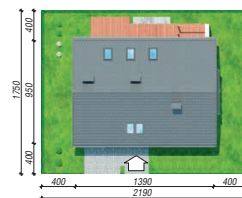
powierzchnia garażu: 18,68 m<sup>2</sup>  
powierzchnia kotłowni: 5,43 m<sup>2</sup>

powierzchnia zabudowy: 129,30 m<sup>2</sup>  
powierzchnia podłóg: 188,24 m<sup>2</sup>  
kubatura: 841,14 m<sup>3</sup>  
wysokość budynku: 8,48 m  
powierzchnia dachu: 222,70 m<sup>2</sup>

min. wymiary działki: 17,50 x 21,90 m  
po adaptacji\*: 20,70 x 17,30 m  
(Likwidacja okien na ścianie bocznej, zaprojektowanie okien  
połączonych. Likwidacja wykusza w kuchni.)

## Technologia i konstrukcja

**ściany:** bloczek z betonu komórkowego H+H 24 cm,  
styropian Termo Organika 20 cm, tynk; **strop:** płyta  
żelbetowa; **ścianka kolankowa:** 104 cm; **dach:**  
dwuspadowy, nachylenie 40 st., więźba drewniana,  
dachówka ceramiczna, okno dachowe 4; **kocioł:** na  
paliwo stałe + alternatywnie gazowy



Do projektu możesz wprowadzić zmiany,  
na które wyrazimy bezpłatną zgodę.

Zobacz dostępne wersje projektu,  
wizualizacje wnętrz i zdjęcia z realizacji  
na [www.archon.pl](http://www.archon.pl)