

Dom pod miłorzębem 12 (GB)

PEŁNOBRANŻOWE ODBICIE LUSTRZANE

archon
PROJEKTY DOMÓW

Dom do zabudowy bliźniaczej z poddaszem użytkowym

5 pokoi, 1 kuchnia, 2 łazienki, garaż

powierzchnia domu: 105,27 m²
(bez garażu)

powierzchnia garażu: 17,54 m²

powierzchnia zabudowy: 83,68 m²

powierzchnia podłóg: 123,49 m²

kubatura: 630,18 m³

wysokość budynku: 9,42 m

powierzchnia dachu: 96,00 m²

min. wymiary działki: 20,60 x 10,60 m

po adaptacji*: 8,10 x 20,60 m

(Likwidacja okien w ścianie bocznej.)

Technologia i konstrukcja

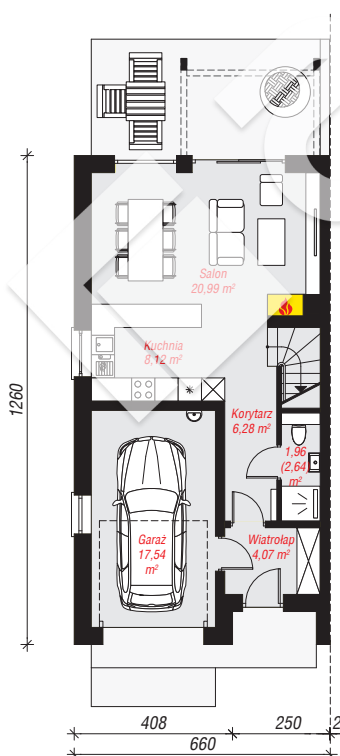
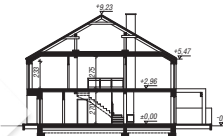
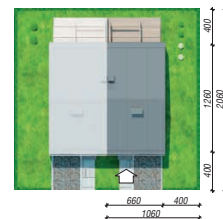
ściany: bloczek z betonu komórkowego H+H 24 cm,

styropian Termo Organika 20 cm, tynk; **strop:** płyta

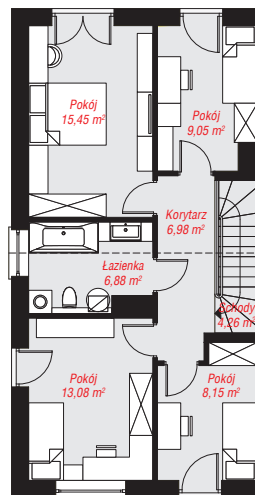
żelbetowa; **ścianka kolankowa:** 233 cm; **dach:**

dwuspadowy, nachylenie 30 st., więźba drewniana,

blacha; **kocioł:** gazowy



PARTER: 58,96 (59,64) m²



PODDASZE: 63,85 (0,00) m²



Do projektu możesz wprowadzić zmiany, na które wyrazimy bezpłatną zgodę.

Zobacz dostępne wersje projektu, wizualizacje wnętrza i zdjęcia z realizacji na www.archon.pl