

Dom w lilakach 6 (G)

Dom jednorodzinny parterowy
5 pokoi, 1 kuchnia, 2 łazienki, spiżarka, kotłownia,
pralnia, garderoby, garaż

powierzchnia domu: 119,76 m²
(bez kotłowni, garażu)

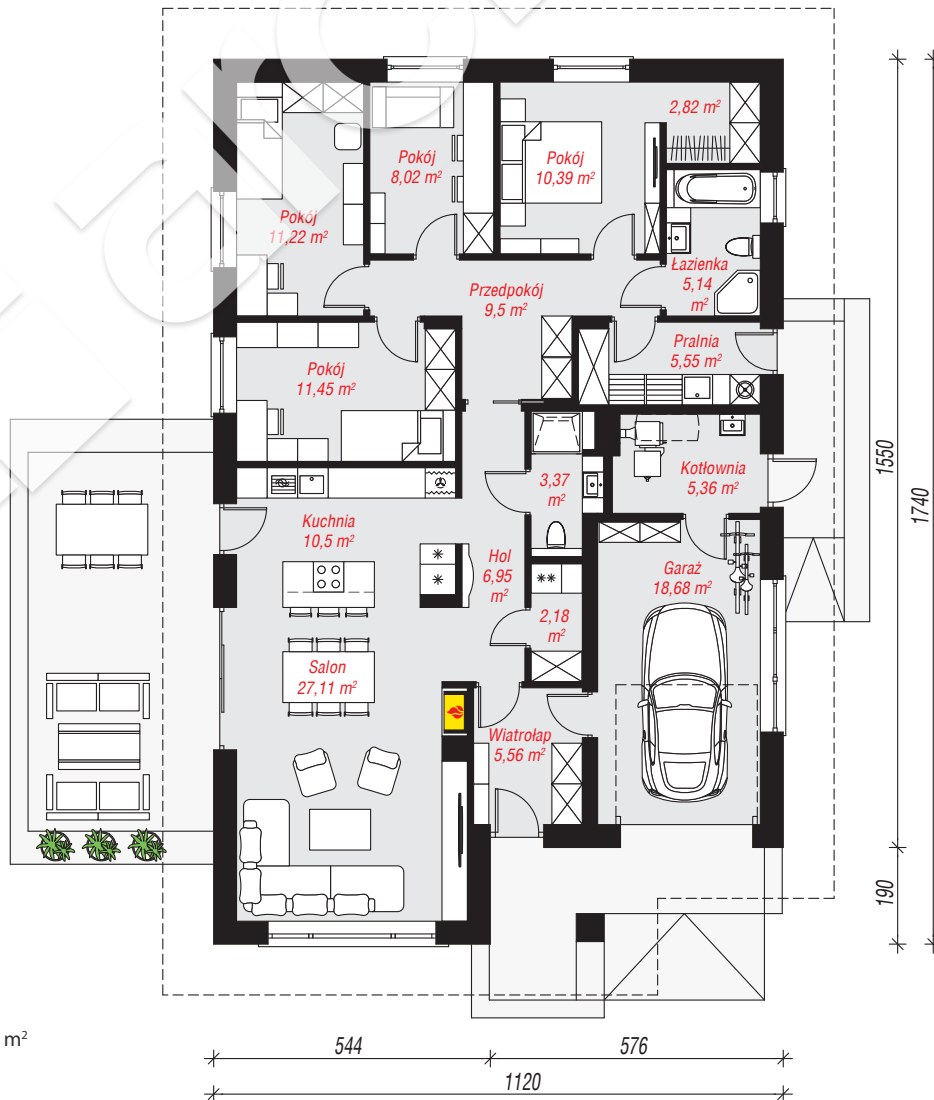
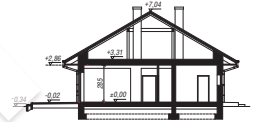
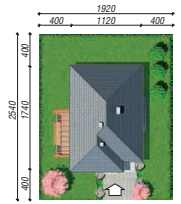
powierzchnia garażu: 18,68 m²
powierzchnia kotłowni: 5,36 m²

powierzchnia zabudowy: 189,43 m²
powierzchnia podłóg: 143,80 m²
kubatura: 1 011,62 m³
wysokość budynku: 7,38 m
powierzchnia dachu: 288,10 m²

min. wymiary działki: 25,40 x 19,20 m
po adaptacji*: 18,20 x 25,40 m
(Likwidacja okien i drzwi na elewacji bocznej)

Technologia i konstrukcja

ściany: pustak ceramiczny Porotherm 25 cm, styropian Termo Organika 20 cm, tynk; **strop:** płyta żelbetowa;
dach: czterospadowy, nachylenie 30 st., więźba drewniana, dachówka ceramiczna; **kocioł:** na paliwo stałe + alternatywnie gazowy



PARTER: 143,80 (0,00) m²

Do projektu możesz wprowadzić zmiany,
na które wyrazimy bezpłatną zgodę.

Zobacz dostępne wersje projektu,
wizualizacje wnętrz i zdjęcia z realizacji
na www.archon.pl

