

# Dom w hibiskusie ver.2

Dom jednorodzinny z poddaszem użytkowym  
6 pokoi, 1 kuchnia, 2 łazienki, spiżarka, kotłownia,  
garderoby, garaż

**powierzchnia domu:** 163,39 m<sup>2</sup>  
(bez kotłowni, garażu)

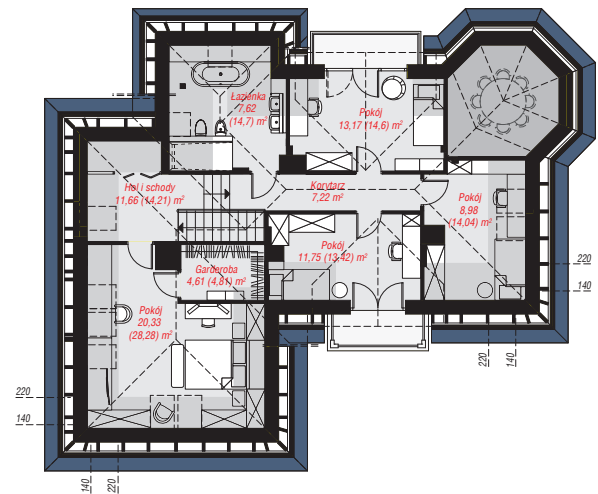
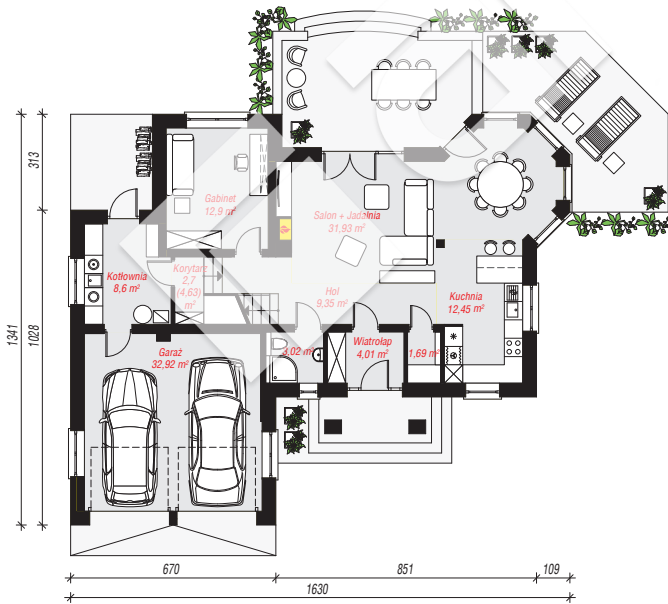
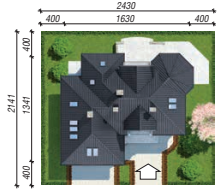
powierzchnia garażu: 32,92 m<sup>2</sup>  
powierzchnia kotłowni: 8,60 m<sup>2</sup>

powierzchnia zabudowy: 158,27 m<sup>2</sup>  
powierzchnia podłóg: 232,78 m<sup>2</sup>  
kubatura: 993,80 m<sup>3</sup>  
wysokość budynku: 8,61 m  
powierzchnia dachu: 286,10 m<sup>2</sup>

min. wymiary działki: 21,41 x 24,30 m  
po adaptacji\*: 23,30 x 21,41 m  
(Likwidacja lub zamiana na pustaki szklane okien w garażu i kotłowni oraz przesunięcie okien pościowych.)

## Technologia i konstrukcja

**ściany:** pustak ceramiczny Porotherm 25 cm, styropian Termo Organika 20 cm, tynk; **strop:** płyta żelbetowa;  
**ścianka kolankowa:** 111 cm; **dach:** czterospadowy, nachylenie 42 st., więźba drewniana, dachówka ceramiczna, okno dachowe 4; **kocioł:** gazowy, możliwość zamiany na paliwo stałe po adaptacji (pow. kotłowni powyżej 6m2)



PARTER: 119,57 (121,50) m<sup>2</sup>

PODDASZE: 85,34 (111,28) m<sup>2</sup>



Do projektu możesz wprowadzić zmiany, na które wyrazimy bezpłatną zgodę.

Zobacz dostępne wersje projektu, wizualizacje wnętrz i zdjęcia z realizacji na [www.archon.pl](http://www.archon.pl)