

Dom w rododendronach 25 (PB)

Dom do zabudowy bliźniaczej z poddaszem użytkowym

6 pokoi, 1 kuchnia, 2 łazienki, spiżarka, kotłownia, pralnia, piwnica

powierzchnia domu: 130,24 m²
(bez piwnic)

powierzchnia piwnic: 67,58 m²

powierzchnia zabudowy: 93,24 m²

powierzchnia podłóg: 215,18 m²

kubatura: 853,24 m³

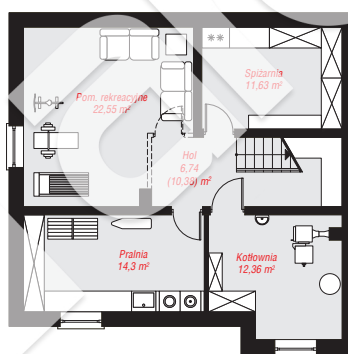
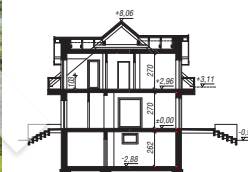
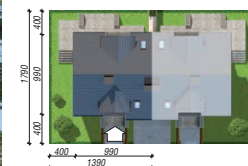
wysokość budynku: 8,96 m

powierzchnia dachu: 154,50 m²

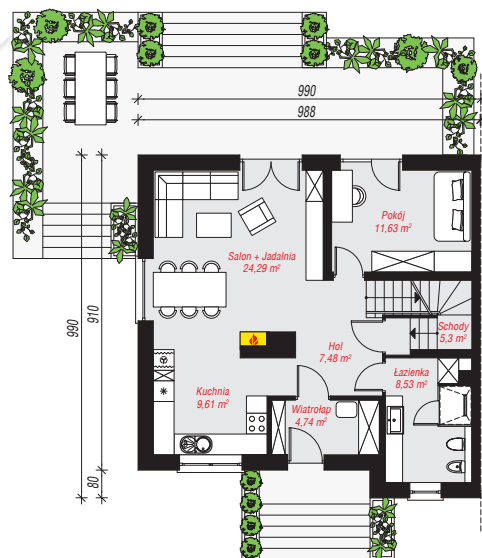
min. wymiary działki: 17,90 x 13,90 m

Technologia i konstrukcja

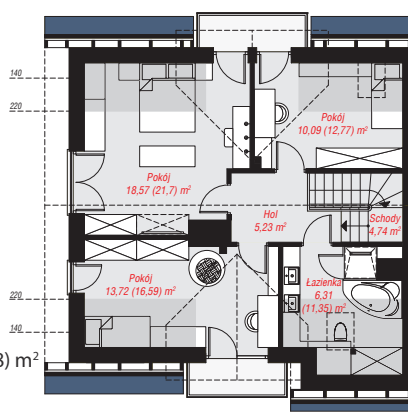
ściany: bloczek z betonu komórkowego H+H 24 cm, styropian Termo Organika 20 cm, tynk; **strop:** płyta żelbetowa; **ścianka kolankowa:** 103 cm; **dach:** dwuspadowy, nachylenie 40 st., więźba drewniana, dachówka ceramiczna, okno dachowe 4; **kocioł:** na paliwo stałe + alternatywnie gazowy



PIWNICA: 67,58 (71,22) m²



PARTER: 71,58 (0,00) m²



PODDASZE: 58,66 (72,38) m²



Do projektu możesz wprowadzić zmiany, na które wyrazimy bezpłatną zgodę.

Zobacz dostępne wersje projektu, wizualizacje wnętrz i zdjęcia z realizacji na www.archon.pl