

Dom w hibiskusie ver.2

PEŁNOBRANŻOWE ODBICIE LUSTRZANE

archon
PROJEKTY DOMÓW

Dom jednorodzinny z poddaszem użytkowym
6 pokoi, 1 kuchnia, 2 łazienki, spiżarka, kotłownia,
garderoby, garaż

powierzchnia domu: 163,39 m²
(bez kotłowni, garażu)

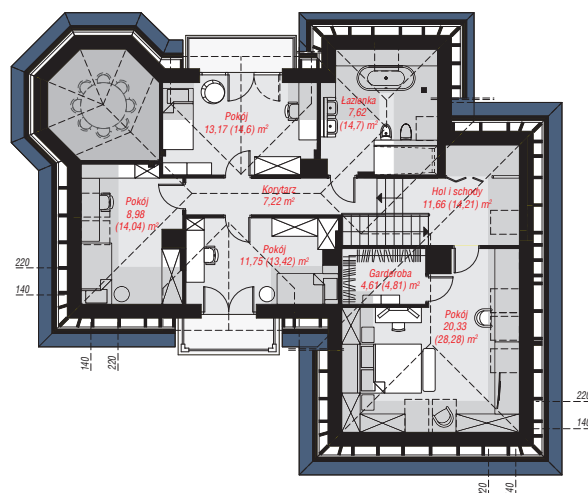
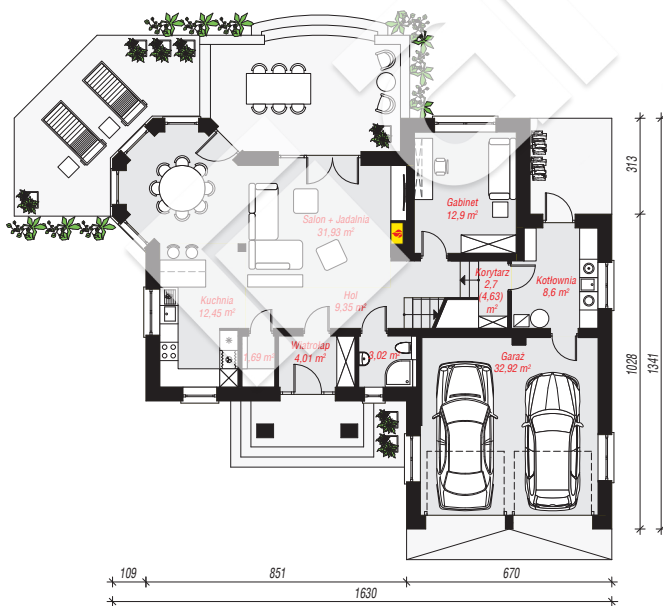
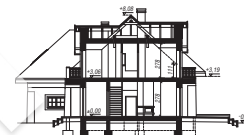
powierzchnia garażu: 32,92 m²
powierzchnia kotłowni: 8,60 m²

powierzchnia zabudowy: 158,27 m²
powierzchnia podłóg: 232,78 m²
kubatura: 993,80 m³
wysokość budynku: 8,61 m
powierzchnia dachu: 286,10 m²

min. wymiary działki: 21,41 x 24,30 m
po adaptacji*: 23,30 x 21,41 m
(Likwidacja lub zamiana na pustaki szklane okien w garażu i kotłowni oraz przesunięcie okien połaciowych.)

Technologia i konstrukcja

ściany: pustak ceramiczny Porotherm 25 cm, styropian Termo Organika 20 cm, tynk; **strop:** płyta żelbetowa;
ścianka kolankowa: 111 cm; **dach:** czterospadowy, nachylenie 42 st., więźba drewniana, dachówka ceramiczna, okno dachowe 4; **kocioł:** gazowy, możliwość zamiany na paliwo stałe po adaptacji (pow. kotłowni powyżej 6m2)



PARTER: 119,57 (121,50) m²

PODDASZE: 85,34 (111,28) m²



Do projektu możesz wprowadzić zmiany,
na które wyrazimy bezpłatną zgodę.

Zobacz dostępne wersje projektu,
wizualizacje wnętrz i zdjęcia z realizacji
na www.archon.pl