

# Dom w rododendronach 25 (PB)

PEŁNOBRANŻOWE ODBICIE LUSTRZANE

Dom do zabudowy bliźniaczej z poddaszem

użytkowym

6 pokoi, 1 kuchnia, 2 łazienki, spiżarka, kotłownia, pralnia, piwnica

**powierzchnia domu:** 130,24 m<sup>2</sup>  
(bez piwnic)

**powierzchnia piwnic:** 67,58 m<sup>2</sup>

powierzchnia zabudowy: 93,24 m<sup>2</sup>

powierzchnia podłóg: 215,18 m<sup>2</sup>

kubatura: 853,24 m<sup>3</sup>

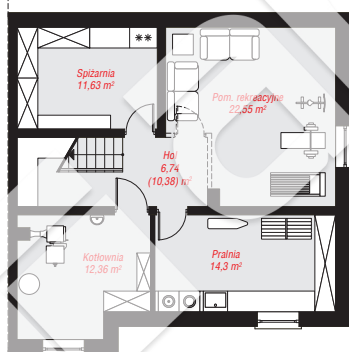
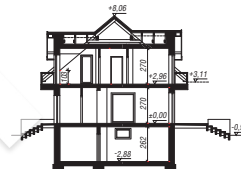
wysokość budynku: 8,96 m

powierzchnia dachu: 154,50 m<sup>2</sup>

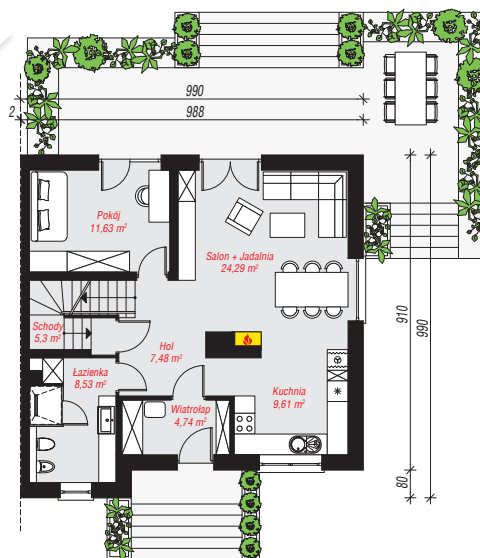
min. wymiary działki: 17,90 x 13,90 m

## Technologia i konstrukcja

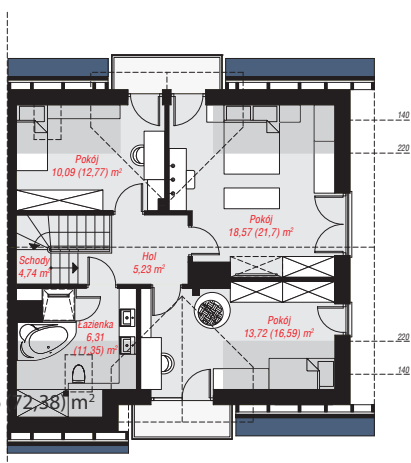
**ściany:** bloczek z betonu komórkowego H+H 24 cm, styropian Termo Organika 20 cm, tynk; **strop:** płyta żelbetowa; **ścianka kolankowa:** 103 cm; **dach:** dwuspadowy, nachylenie 40 st., więźba drewniana, dachówka ceramiczna, okno dachowe 4; **kocioł:** na paliwo stałe + alternatywnie gazowy



PIWNICA: 67,58 (71,22) m<sup>2</sup>



PARTER: 71,58 (0,00) m<sup>2</sup>



PODDASZE: 58,66 m<sup>2</sup>



Do projektu możesz wprowadzić zmiany, na które wyrazimy bezpłatną zgodę.

Zobacz dostępne wersje projektu, wizualizacje wnętrz i zdjęcia z realizacji na [www.archon.pl](http://www.archon.pl)