

Dom w klematisach 23 (B)

PEŁNOBRANŻOWE ODBICIE LUSTRZANE

Dom do zabudowy bliźniaczej z poddaszem użytkowym
5 pokoi, 1 kuchnia, 2 łazienki, kotłownia, garaż

powierzchnia domu: 105,58 m²
(bez kotłowni, garażu)

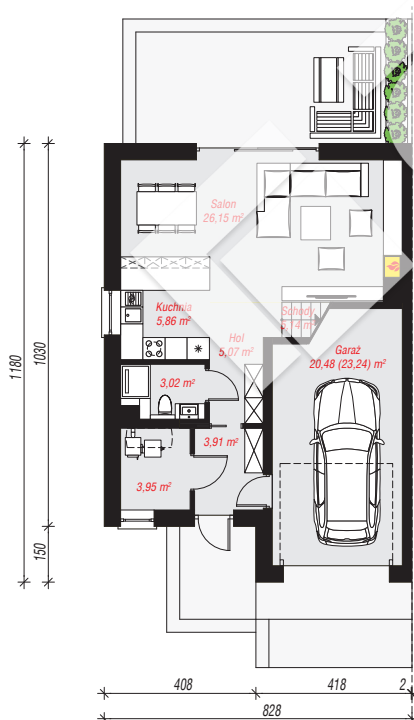
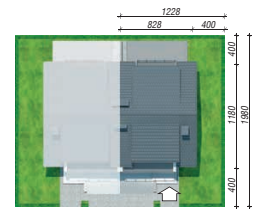
powierzchnia garażu: 20,48 m²
powierzchnia kotłowni: 3,95 m²

powierzchnia zabudowy: 92,15 m²
powierzchnia podłóg: 136,51 m²
kubatura: 646,97 m³
wysokość budynku: 8,58 m
powierzchnia dachu: 120,90 m²

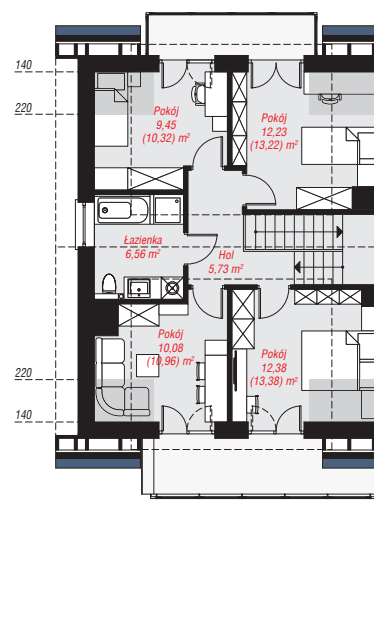
min. wymiary działki: 19,80 x 12,28 m
po adaptacji*: 9,78 x 19,80 m
(Likwidacja okien na bocznej ścianie, skrócenie okapu)

Technologia i konstrukcja

ściany: bloczek z betonu komórkowego H+H 24 cm, styropian Termo Organika 20 cm, tynk; **strop:** płyta żelbetowa; **ścianka kolankowa:** 140 cm; **dach:** dwuspadowy, nachylenie 35 st., 20 st., więźba drewniana, dachówka ceramiczna; **kocioł:** na paliwo stałe + alternatywnie gazowy



PARTER: 73,58 (76,34) m²



PODDASZE: 56,43 (60,17) m²



Do projektu możesz wprowadzić zmiany, na które wyrazimy bezpłatną zgodę.

Zobacz dostępne wersje projektu, wizualizacje wnętrz i zdjęcia z realizacji na www.archon.pl