

Dom w klematisach 11 (B)

Dom do zabudowy bliźniaczej z poddaszem

użytkowym

5 pokoi, 1 kuchnia, 1 łazienka, toaleta, garderoby, garaż

powierzchnia domu: 113,55 m²
(bez garażu)

powierzchnia garażu: 19,36 m²

powierzchnia zabudowy: 93,05 m²

powierzchnia podłóg: 141,30 m²

kubatura: 616,55 m³

wysokość budynku: 8,48 m

powierzchnia dachu: 153,80 m²

min. wymiary działki: 21,77 x 11,80 m

Technologia i konstrukcja

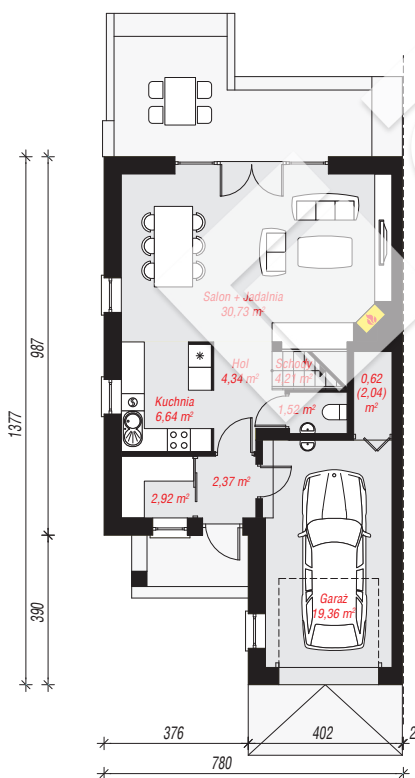
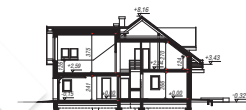
ściany: pustak ceramiczny Porotherm 25 cm, styropian

Termo Organika 20 cm, tynk; **strop:** płyta żelbetowa;

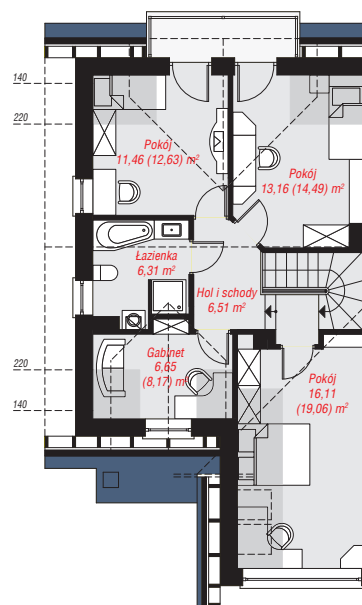
ścianka kolankowa: 124 cm; **dach:** dwuspadowy,

nachylenie 37 st., więźba drewniana, dachówka

ceramiczna, okno dachowe 3; **kocioł:** gazowy



PARTER: 72,71 (74,13) m²



PODDASZE: 60,20 (67,17) m²



Do projektu możesz wprowadzić zmiany, na które wyrazimy bezpłatną zgodę.

Zobacz dostępne wersje projektu, wizualizacje wnętrz i zdjęcia z realizacji na www.archon.pl