

Dom w porcelankach

Dom jednorodzinny z poddaszem użytkowym
5 pokoi, 1 kuchnia, 2 łazienki, spiżarka, pralnia

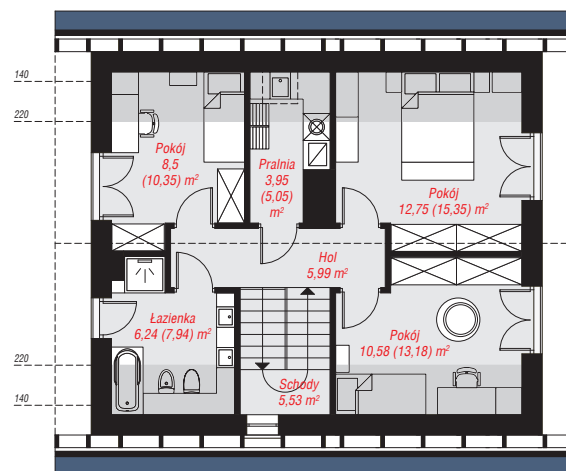
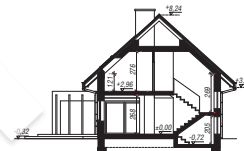
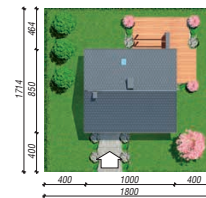
powierzchnia domu: 114,23 m²

powierzchnia zabudowy: 85,74 m²
powierzchnia podłóg: 126,60 m²
kubatura: 564,86 m³
wysokość budynku: 8,56 m
powierzchnia dachu: 160,80 m²

min. wymiary działki: 17,14 x 18,00 m
po adaptacji*: 15,50 x 16,50 m
(Likwidacja okien na elewacji bocznej, doprojektowanie okien połaciowych, zmniejszenie okapów.)

Technologia i konstrukcja

ściany: pustak ceramiczny Porotherm 25 cm, styropian Termo Organika 20 cm, tynk; **strop:** płyta żelbetowa; **ścianka kolankowa:** 121 cm; **dach:** dwuspadowy, nachylenie 42 st., więźba drewniana, dachówka ceramiczna, okno dachowe 3; **kocioł:** gazowy



PARTER: 60,69 (63,21) m²

PODDASZE: 53,54 (63,39) m²



Do projektu możesz wprowadzić zmiany, na które wyrazimy bezpłatną zgodę.

Zobacz dostępne wersje projektu, wizualizacje wnętrz i zdjęcia z realizacji na www.archon.pl