

Willa Luiza 2 (R2)

Dom dwurodzinny (jednorodzinny dwulokalowy) piętrowy
8 pokoi, 2 kuchnie, 2 łazienki, toaleta

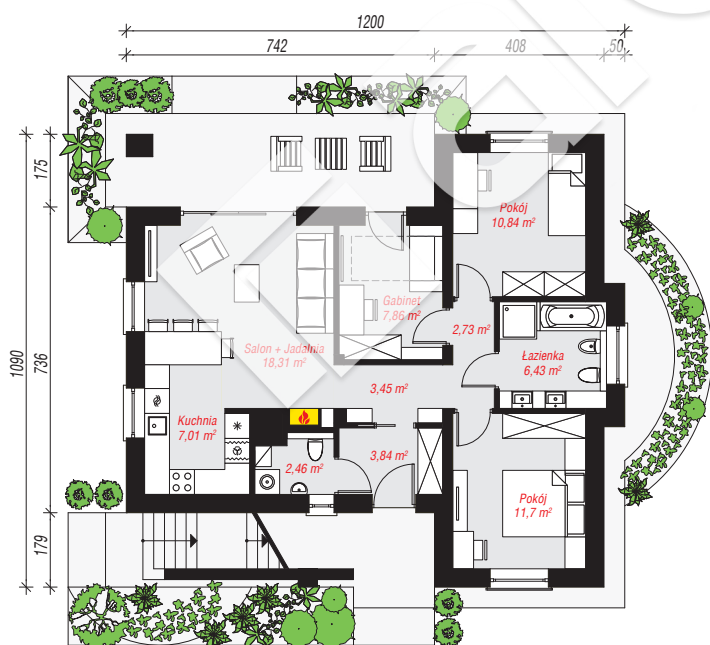
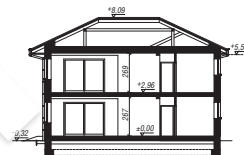
powierzchnia domu: 148,94 m²

powierzchnia zabudowy: 101,73 m²
powierzchnia podłóg: 148,94 m²
kubatura: 805,38 m³
wysokość budynku: 8,41 m
powierzchnia dachu: 163,87 m²

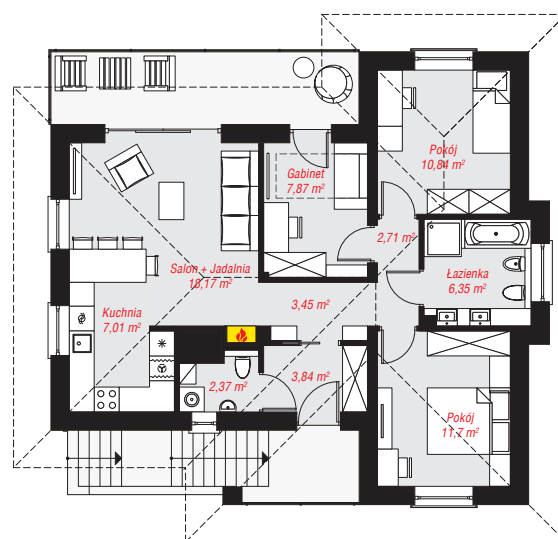
min. wymiary działki: 18,90 x 20,00 m
po adaptacji*: 18,50 x 18,90 m
(Likwidacja wykusza i okien na elewacji bocznej.)

Technologia i konstrukcja

ściany: bloczek z betonu komórkowego H+H 24 cm, styropian Termo Organika 20 cm, tynk; **strop:** płyta żelbetowa; **dach:** czterospadowy, nachylenie 25 st., więźba drewniana, dachówka ceramiczna; **kocioł:** gazowy



PARTER: 74,63 (0,00) m²



PIĘTRO: 74,31 (0,00) m²



Do projektu możesz wprowadzić zmiany, na które wyrazimy bezpłatną zgodę.

Zobacz dostępne wersje projektu, wizualizacje wnętrz i zdjęcia z realizacji na www.archon.pl