

Dom w srebrzykach 4

PEŁNOBRANŻOWE ODBICIE LUSTRZANE

Dom jednorodzinny z poddaszem użytkowym
4 pokoje, 1 kuchnia, 2 łazienki, spiżarka, kotłownia,
pralnia, garderoby, garaż

powierzchnia domu: 152,29 m²
(bez kotłowni, garażu)

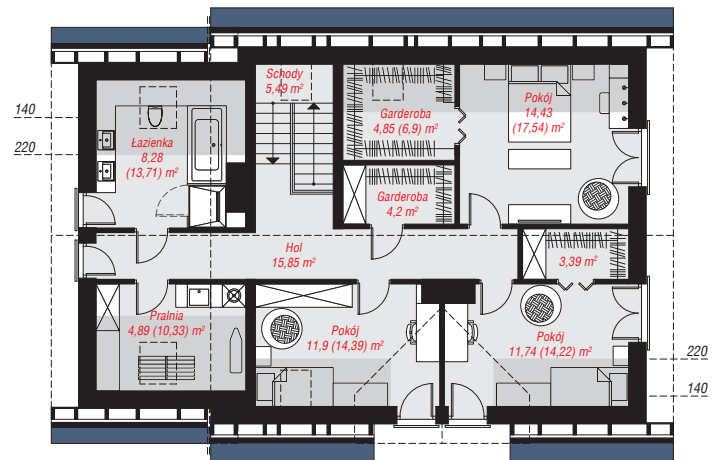
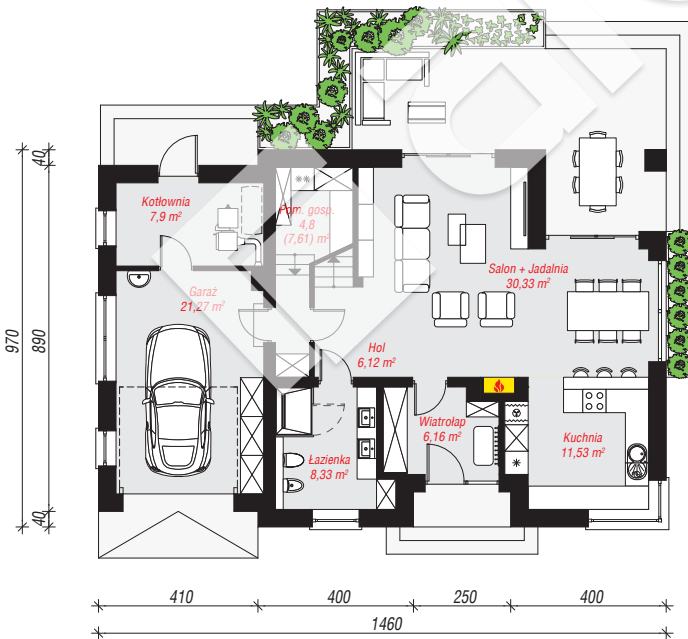
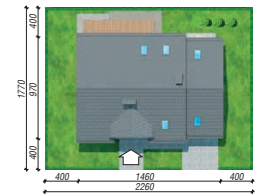
powierzchnia garażu: 21,27 m²
powierzchnia kotłowni: 7,90 m²

powierzchnia zabudowy: 139,31 m²
powierzchnia podłóg: 205,27 m²
kubatura: 933,69 m³
wysokość budynku: 8,93 m
powierzchnia dachu: 248,48 m²

min. wymiary działki: 17,70 x 22,60 m
po adaptacji*: 21,60 x 17,70 m
(Likwidacja okien w ścianie bocznej garażu.)

Technologia i konstrukcja

ściany: pustak ceramiczny Porotherm 25 cm, styropian Termo Organika 20 cm, tynk; **strop:** płyta żelbetowa;
ścianka kolankowa: 118 cm; **dach:** dwuspadowy,
nachylenie 40 st., więźba drewniana, dachówka
ceramiczna, okno dachowe 4; **kocioł:** na paliwo stałe +
alternatywnie gazowy



PARTER: 96,44 (99,25) m²

PODDASZE: 85,02 (106,02) m²



Do projektu możesz wprowadzić zmiany,
na które wyrazimy bezpłatną zgodę.

Zobacz dostępne wersje projektu,
wizualizacje wnętrz i zdjęcia z realizacji
na www.archon.pl